



**СОБРАНИЕ ПРЕДСТАВИТЕЛЕЙ  
СЕЛЬСКОГО ПОСЕЛЕНИЯ КРАСНЫЙ ЯР  
МУНИЦИПАЛЬНОГО РАЙОНА КРАСНОЯРСКИЙ  
САМАРСКОЙ ОБЛАСТИ**

**РЕШЕНИЕ**

от « 25 » января 2022 года № 1

**О внесении изменений в Правила землепользования  
и застройки сельского поселения Красный Яр  
муниципального района Красноярский Самарской области**

В соответствии со статьей 32 Градостроительного кодекса Российской Федерации, пунктом 20 части 1 статьи 14 Федерального закона от 6 октября 2003 года № 131-ФЗ «Об общих принципах организации местного самоуправления в Российской Федерации», с учетом заключения о результатах публичных слушаний по проекту решения Собрания представителей сельского поселения Красный Яр муниципального района Красноярский Самарской области «О внесении изменений в Правила землепользования и застройки сельского поселения Красный Яр муниципального района Красноярский Самарской области» от « 17 » января 2022 года, Собрание представителей сельского поселения Красный Яр муниципального района Красноярский Самарской области решило:

1. Внести в карту градостроительного зонирования сельского поселения Красный Яр муниципального района Красноярский Самарской области (М 1:10000), карту градостроительного зонирования сельского поселения Красный Яр муниципального района Красноярский Самарской области (М 1:25000), утвержденные в составе Правил землепользования и застройки сельского поселения Красный Яр муниципального района Красноярский Самарской области (утверждены решением Собрания представителей сельского поселения Красный Яр муниципального района Красноярский Самарской области от 22 июля 2013 № 45) (далее также – Правила) следующие изменения:

1.1 Внести согласно приложению №1 к настоящему решению изменения в части изменения градостроительного зонирования территории в границах земельного участка с кадастровым номером 63:26:1902006:833.

1.2 Внести согласно приложению №2 к настоящему решению изменения в части изменения градостроительного зонирования территории в границах кадастрового квартала 63:26:1904007 с координатами:

№	X	Y
н1	416194.37	1389168.64
н2	416232.55	1389200.81
н3	416171.55	1389274.5
н4	416133.13	1389242.5
н1	416194.37	1389168.64

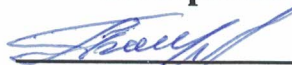
1.3 Внести согласно приложению №3 к настоящему решению изменения в части изменения градостроительного зонирования территории в границах земельных участков с кадастровыми номерами 63:26:1903004:472 и 63:26:1903004:225

1.4 Внести согласно приложению №4 к настоящему решению изменения в части изменения градостроительного зонирования территории в границах земельных участков с кадастровыми номерами 63:26:1902006:703, 63:26:1902006:713, 63:26:1902006:1079, 63:26:1902006:1062 и 63:26:1903004:1063

2. Опубликовать настоящее решение, а также приложения № 1 - 4 к нему в газете «Планета Красный Яр» и на официальном сайте администрации сельского поселения Красный Яр: <http://kryarposelenie.ru>.

3. Настоящее решение вступает в силу со дня его официального опубликования.

**Председатель  
Собрания представителей  
сельского поселения Красный Яр  
муниципального района Красноярский  
Самарской области**

  
**А.В. Бояров**



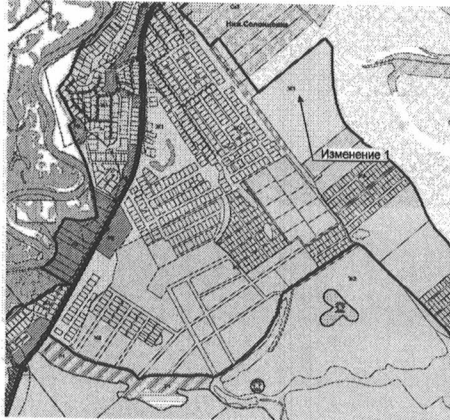
**Глава  
сельского поселения Красный Яр  
муниципального района  
Красноярский Самарской области**

  
**А.Г. Бушов**

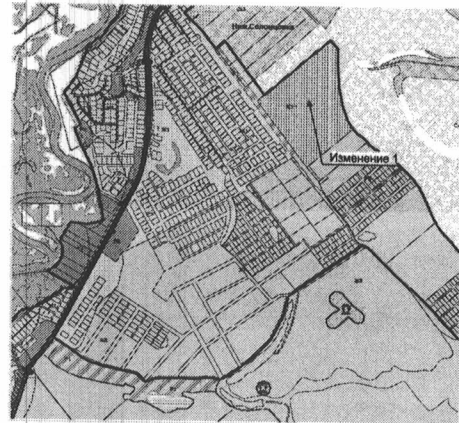


Изменения  
в Карту градостроительного зонирования сельского поселения Красный Яр  
муниципального района Красноярский Самарской области (М:1:10000)  
и в Карту градостроительного зонирования сельского поселения Красный Яр  
муниципального района Красноярский Самарской области (М:1:25000)

Карта градостроительного зонирования села Красный Яр, села Белоозерки,  
поселка Кондурчинский, поселка Угловой, поселка Линевого,  
села Нижняя Солонцовка, деревни Средняя Солонцовка  
(фрагмент)



Карта градостроительного зонирования села Красный Яр, села Белоозерки,  
поселка Кондурчинский, поселка Угловой, поселка Линевого,  
села Нижняя Солонцовка, деревни Средняя Солонцовка  
(фрагмент в редакции изменений)



Формат А3

**Условные обозначения**

**Территориальные границы**

Населенного пункта

**Территории и объекты**

Водоём (озеро, пруд, обводненный карьер, водохранилище)

Автомобильные дороги общего пользования регионального и межмуниципального значения

**Территориальные зоны**

Ж1 Зона застройки индивидуальными жилыми домами

Ж1-1 Подзона застройки индивидуальными жилыми домами №1

Ж6 Зона смешанной застройки

Ж7 Зона садоводства и дачного хозяйства

Ж8 Зона комплексной застройки

О2 Зона размещения объектов социального и коммунально-бытового назначения

Р1 Зона скверов, парков, бульваров

Р3 Зона отдыха, занятий физической культурой и спортом

Сх1 Зона сельскохозяйственных угодий

Т Зона транспортной инфраструктуры

ИТ Зона инженерной и транспортной инфраструктуры

**Границы зон с особыми условиями использования территории**

Охранная зона

Водоохранная зона

Прибрежная защитная полоса

Горизонталь затопления 1% паводком

**Изменения:**

1. Изменение градостроительного зонирования территории в границах земельных участков, указанных в п. 1.1 Решения Собрания представителей сельского поселения Красный Яр муниципального района Красноярский Самарской области «О внесении изменений в Правила землепользования и застройки сельского поселения Красный Яр муниципального района Красноярский Самарской области», путем установления в отношении указанной территории зоны Ж1 «Зона застройки индивидуальными жилыми домами», подзона Ж1-1 «Подзона застройки индивидуальными жилыми домами №1»

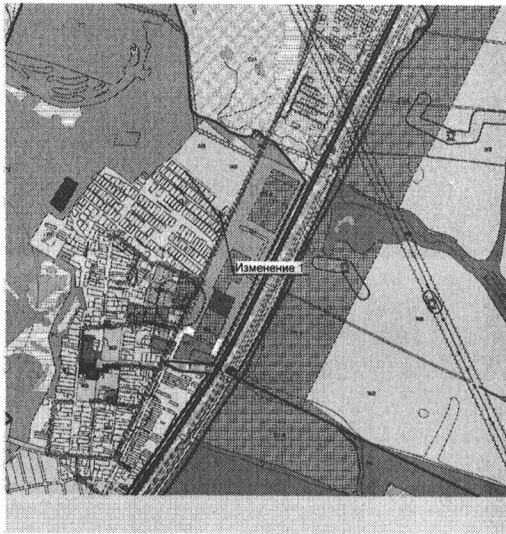
**Примечание:**

1. Изменение отображения границ земельных участков в границах территории, в отношении которой вносятся изменения зонирования, осуществлено в соответствии с данными о границах земельных участков, содержащимися в ЕГРН.

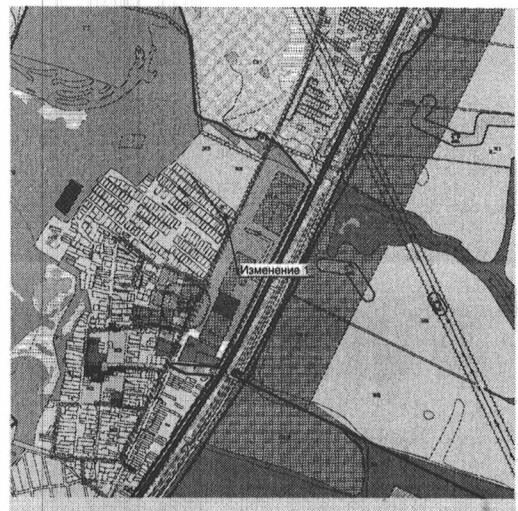
Формат А4

**Изменения**  
в Карту градостроительного зонирования сельского поселения Красный Яр  
муниципального района Красноярский Самарской области (М:1:10000)  
и в Карту градостроительного зонирования сельского поселения Красный Яр  
муниципального района Красноярский Самарской области (М:1:25000)

Карта градостроительного зонирования села Красный Яр, села Белозерки,  
посела Кондурчинский, поселка Угловой, поселка Линевого,  
села Нижняя Солонцовка, деревни Средняя Солонцовка  
(фрагмент)



Карта градостроительного зонирования села Красный Яр, села Белозерки,  
посела Кондурчинский, поселка Угловой, поселка Линевого,  
села Нижняя Солонцовка, деревни Средняя Солонцовка  
(фрагмент в редакции изменений)



Формат А3

<b>Условные обозначения</b>	
<b>Территориальные границы</b>	
	Населенного пункта
<b>Территории и объекты</b>	
	Водоём (озеро, пруд, обводненный карьер, водохранилище)
	Автомобильные дороги общего пользования регионального и межмуниципального значения
<b>Территориальные зоны</b>	
	Ж1 Зона застройки индивидуальными жилыми домами
	Ж6 Зона смешанной застройки
	Ж7 Зона садоводства и дачного хозяйства
	Ж8 Зона комплексной застройки
	О2 Зона размещения объектов социального и коммунально-бытового назначения
	Р1 Зона скверов, парков, бульваров
	Р3 Зона отдыха, занятий физической культурой и спортом
	Сх1 Зона сельскохозяйственных угодий
	Т Зона транспортной инфраструктуры
	ИТ Зона инженерной и транспортной инфраструктуры
<b>Границы зон с особыми условиями использования территорий</b>	
	Охранная зона
	Водоохранная зона
	Прибрежная защитная полоса
	Горизонталь затопления 1% паводком

**Изменения:**

1. Изменение градостроительного зонирования территории в границах земельных участков, указанных в п. 1.2 Решения Собрания представителей сельского поселения Красный Яр муниципального района Красноярский Самарской области «О внесении изменений в Правила землепользования и застройки сельского поселения Красный Яр муниципального района Красноярский Самарской области», путем установления в отношении указанной территории зоны Ж1 «Зона застройки индивидуальными жилыми домами»

**Примечание:**

1. Изменения отображения границ земельных участков в границах территории, в отношении которой вносятся изменения зонирования, осуществлено в соответствии с данными о границах земельных участков, содержащимися в ЕГРН.

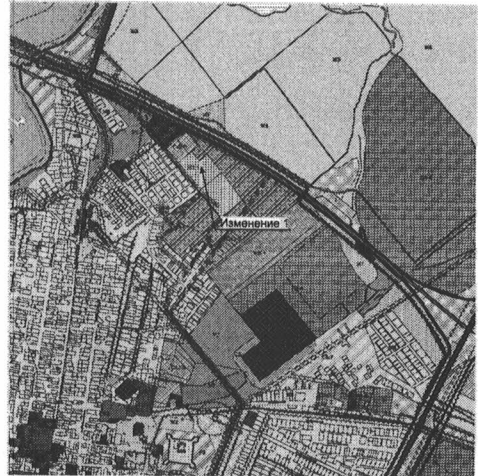
Формат А4

Изменения  
в Карту градостроительного зонирования сельского поселения Красный Яр  
муниципального района Красноярский Самарской области (М:1:10000)  
и в Карту градостроительного зонирования сельского поселения Красный Яр  
муниципального района Красноярский Самарской области (М:1:25000)

Карта градостроительного зонирования села Красный Яр, села Белозерки,  
посела Кондурчинский, поселка Угловой, поселка Лыневый,  
села Нижняя Солонцовка, деревни Средняя Солонцовка  
(фрагмент)



Карта градостроительного зонирования села Красный Яр, села Белозерки,  
посела Кондурчинский, поселка Угловой, поселка Лыневый,  
села Нижняя Солонцовка, деревни Средняя Солонцовка  
(фрагмент в редакции изменений)



Формат А3

**Условные обозначения**

	Территориальные границы населенного пункта
	Территории и объекты
	Водоём (озеро, пруд, обводненный карьер, водохранилище)
	Автомобильные дороги общего пользования регионального и межмуниципального значения
	Территориальные зоны
	Ж1 Зона застройки индивидуальными жилыми домами
	Ж1-1 Подзона застройки индивидуальными жилыми домами №1
	Ж6 Зона смешанной застройки
	Ж7 Зона садоводства и дачного хозяйства
	Ж8 Зона комплексной застройки
	О2 Зона размещения объектов социального и коммунально-бытового назначения
	Р1 Зона скверов, парков, бульваров
	Р3 Зона отдыха, занятий физической культурой и спортом
	Сх1 Зона сельскохозяйственных угодий
	Т Зона транспортной инфраструктуры
	ИТ Зона инженерной и транспортной инфраструктуры
	Границы зон с особыми условиями использования территории
	Охранная зона
	Водоохранная зона
	Прибрежная защитная полоса
	Горизонталь затопления 1% паводком

**Изменения:**

1. Изменение градостроительного зонирования территории в границах земельных участков, указанных в п. 1.3 Решения Соборная представителей сельского поселения Красный Яр муниципального района Красноярский Самарской области «О внесении изменений в Правила землепользования и застройки сельского поселения Красный Яр муниципального района Красноярский Самарской области», путем установления в отношении указанной территории зоны Ж1 «Зона застройки индивидуальными жилыми домами», подзона Ж1-1 «Подзона застройки индивидуальными жилыми домами №1»

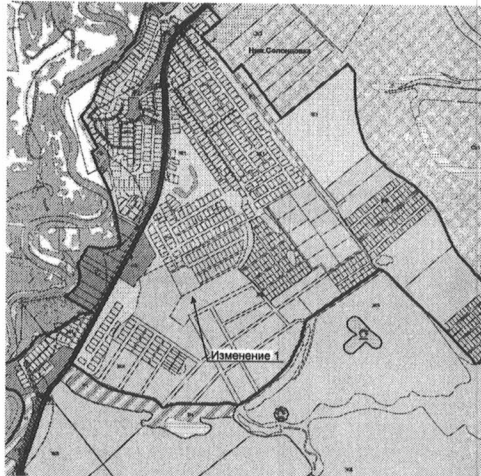
**Примечание:**

1. Изменение отображения границ земельных участков в границах территории, в отношении которой вносятся изменения зонирования, осуществлено в соответствии с данными о границах земельных участков, содержащимися в ЕГРН.

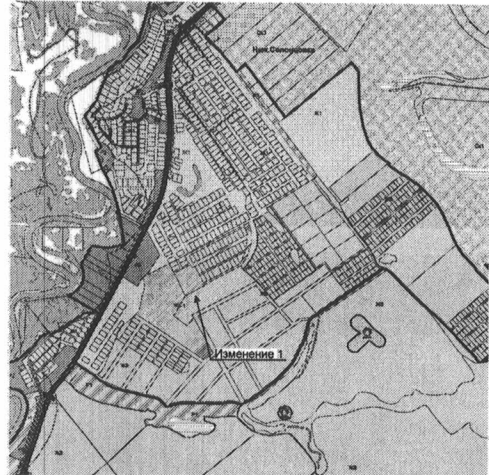
Формат А4

Изменения  
в Карту градостроительного зонирования сельского поселения Красный Яр  
муниципального района Красноярский Самарской области (М:1:10000)  
и в Карту градостроительного зонирования сельского поселения Красный Яр  
муниципального района Красноярский Самарской области (М:1:25000)

Карта градостроительного зонирования села Красный Яр, села Белозерки,  
посела Кондуринский, поселка Угловой, поселка Линевый,  
села Нижняя Солонцовка, деревни Средняя Солонцовка  
(фрагмент)



Карта градостроительного зонирования села Красный Яр, села Белозерки,  
посела Кондуринский, поселка Угловой, поселка Линевый,  
села Нижняя Солонцовка, деревни Средняя Солонцовка  
(фрагмент в редакции изменений)



Формат А3

**Условные обозначения**

	Территориальные границы населенного пункта
	Территории и объекты
	Водоём (озеро, пруд, обводненный карьер, водохранилище)
	Автомобильные дороги общего пользования регионального и межмуниципального значения
	Территориальные зоны
	Ж1 Зона застройки индивидуальными жилыми домами
	Ж6 Зона смешанной застройки
	Ж6-1 Подзона смешанной застройки
	Ж7 Зона садоводства и дачного хозяйства
	Ж8 Зона комплексной застройки
	О2 Зона размещения объектов социального и коммунально-бытового назначения
	Р1 Зона скверов, парков, бульваров
	Р3 Зона отдыха, занятий физической культурой и спортом
	Сх1 Зона сельскохозяйственных угодий
	Т Зона транспортной инфраструктуры
	ИТ Зона инженерной и транспортной инфраструктуры
	Границы зон с особыми условиями использования территории
	Охранная зона
	Водоохранная зона
	Прибрежная защитная полоса
	Горизонталь затопления 1% паводком

**Изменения:**

1. Изменение градостроительного зонирования территории в границах земельных участков, указанных в п. 1.4 Решения Собрания представителей сельского поселения Красный Яр муниципального района Красноярский Самарской области «О внесении изменений в Правила землепользования и застройки сельского поселения Красный Яр муниципального района Красноярский Самарской области», путем установления в отношении указанной территории зоны Ж6 «Зона смешанной застройки», «Подзона смешанной застройки»

**Примечание:**

1. Изменение отображения границ земельных участков в границах территории, в отношении которой вносятся изменения зонирования, осуществлено в соответствии с данными о границах земельных участков, содержащимися в ЕГРН.

Формат А4