

Общество с ограниченной ответственностью
«Самарский Центр Геодезии и Землеустройства»

ДОКУМЕНТАЦИЯ
ПО ПЛАНИРОВКЕ ТЕРРИТОРИИ

ПРОЕКТ ПЛАНИРОВКИ ТЕРРИТОРИИ
в целях определения границ полосы отвода автомобильной дороги
общего пользования регионального значения
в Самарской области «Урал»-Красный Яр-Городцовка (км 0 – км 9,205),
расположенной в муниципальном районе Красноярский
Самарской области

Книга 1. Основная часть проекта планировки территории.

г. Самара 2018 год

Общество с ограниченной ответственностью
«Самарский Центр Геодезии и Землеустройства»

ООО «Самарский центр геодезии и землеустройства»
СРО №0133.03-2010-6316089743-И-008
Заказчик: Министерство транспорта и
автомобильных дорог Самарской области
Государственный контракт: № 19-1/4/17 от 11.05.2017 г.

ДОКУМЕНТАЦИЯ ПО ПЛАНИРОВКЕ
ТЕРРИТОРИИ

ПРОЕКТ ПЛАНИРОВКИ ТЕРРИТОРИИ
в целях определения границ полосы отвода автомобильной дороги
общего пользования регионального значения
в Самарской области «Урал»-Красный Яр-Городцовка (км 0 – км 9,205),
расположенной в муниципальном районе Красноярский
Самарской области

Книга 1. Основная часть проекта планировки территории.

Директор
ООО «Самарский центр геодезии
и землеустройства»



С.М.Борзова

г. Самара 2018 год

Содержание

№ п/п	Наименование документа	Лист
1	Содержание	3
2	Состав проекта планировки	4
3	Положение о размещении автомобильной дороги	5-24
4	Графические материалы основной части проекта планировки территории	25
	Чертеж планировки территории, схема инженерной и транспортной инфраструктуры	25-30
	План красных линий	31-36
5	Приложения	37
	Письмо о согласовании Администрации сельского поселения Красный Яр муниципального района Красноярский Самарской области от 20.12.2017 г. исх №2337	37
	Согласование ВРИО Главы сельского поселения Светлое поле муниципального района Красноярский Самарской области.	38

СОСТАВ ПРОЕКТА ПЛАНИРОВКИ:

Книга 1. Основная часть проекта планировки территории.

1. Положение о размещении автомобильной дороги общего пользования регионального значения в Самарской области «Урал»-Красный Яр-Городцовка (км 0 – км 9,205), расположенной в муниципальном районе Красноярский Самарской области.

2. Графические материалы:

- Чертеж планировки территории, схема инженерной и транспортной инфраструктуры
- План красных линий

Книга 2. Материалы по обоснованию проекта планировки территории.

1. Пояснительная записка

2. Графические материалы по обоснованию проекта планировки территории:

- Схема расположения элемента планировочной структуры
- Схема использования территории в период подготовки проекта планировки территории, схема организации улично-дорожной сети, схема вертикальной планировки и инженерной подготовки территории
- Схема границ зон с особыми условиями использования территорий
- Схема границ территорий объектов культурного наследия

Книга 3. Проект межевания территории (Основная часть)

1. Пояснительная записка

2. Графические материалы:

- Чертеж межевания территории

Книга 4. Проект межевания территории (Материалы по обоснованию)

1. Чертеж по обоснованию проекта межевания территории.

**Положение о размещении автомобильной дороги
общего пользования регионального значения
«Урал»-Красный Яр-Городцовка (км 0 – км 9,205), расположенной в
муниципальном районе Красноярский Самарской области**

**1. Реквизиты решения о подготовке документации
по планировке территории и документов**

Документация по планировке территории (далее - документация) подготовлена на основании: Приказа министерства транспорта и автомобильных дорог Самарской области от 03.05.2017 г № 96 «О подготовке документации по планировке территории в целях определения границ полос отвода автомобильных дорог общего пользования регионального и межмуниципального значения в Самарской области, расположенных в муниципальном районе Красноярский Самарской области».

**2. Исходные данные и условия для подготовки документации
по планировке территории**

Документация по планировке территории в целях определения границ полосы отвода автомобильной дороги общего пользования регионального значения в Самарской области «Урал»-Красный Яр-Городцовка (км 0 – км 9,205), расположенной в муниципальном районе Красноярский Самарской области разработана на основании Государственного контракта № 19-1/4/17 от 11.05.2017 г., в соответствии со схемой территориального планирования Самарской области, утвержденной постановлением Правительства Самарской области от 13.12.2007 г. № 261.

Разработка проекта произведена в соответствии с материалам инженерных изысканий, выполненных ООО «Самарский центр геодезии и землеустройства» в 2018 г.
Документация по планировке территории разработана в соответствии со следующими нормативными актами:

- Гражданский кодекс РФ;
- Градостроительный кодекс РФ от 29.12.2004 № 190-ФЗ;
- Земельный кодекс РФ от 25.10.2001 № 136-ФЗ;
- Водный кодекс РФ от 03.06.2006 № 74-ФЗ;
- Лесной кодекс РФ от 04.12.2006 № 200-ФЗ;
- Федеральный закон от 25.10.2001 № 137-ФЗ «О введении в действие Земельного кодекса Российской Федерации»;
- Федеральный закон от 29.12.2004 № 191-ФЗ «О введении в действие Градостроительного кодекса Российской Федерации»;
- Федеральный закон от 26.12.1995 № 209-ФЗ «О геодезии и картографии»;
- Федеральный закон от 18.06.2001 № 78-ФЗ «О землеустройстве»;
- Федеральный закон от 24.07.2007 № 221-ФЗ «О кадастровой деятельности»;
- Федеральный закон от 13.07.2015 № 218-ФЗ «О государственной регистрации недвижимости»;
- Федеральный закон от 08.11.2007 № 257-ФЗ «Об автомобильных дорогах и о дорожной деятельности в Российской Федерации и о внесении изменений в отдельные законодательные акты Российской Федерации»;
- Федеральный закон от 25.06.2002 № 73-ФЗ «Об объектах культурного наследия (памятниках истории и культуры) народов Российской Федерации»;
- Постановление Правительства Российской Федерации от 19.01.2006 № 20 «Об инженерных изысканиях для подготовки проектной документации, строительства, реконструкции объектов капитального строительства»

(вместе с «Положением о выполнении инженерных изысканий для подготовки проектной документации, строительства, реконструкции, капитального ремонта объектов капитального строительства»);

-Постановление Правительства Российской Федерации от 29.10.2009 № 860 «О требованиях к обеспеченности автомобильных дорог общего пользования объектами дорожного сервиса, размещаемыми в границах полос отвода»;

-Постановление Правительства Российской Федерации от 02.09.2009 № 717 «О нормах отвода земель для размещения автомобильных дорог и (или) объектов дорожного сервиса»;

-Постановление Правительства Российской Федерации от 31.03.2017 № 402 «Об утверждении Правил выполнения инженерных изысканий, необходимых для подготовки документации по планировке территории, перечня видов инженерных изысканий, необходимых для подготовки документации по планировке территории, и о внесении изменений в постановление Правительства Российской Федерации от 19.01.2006 № 20»;

-Постановление Правительства Российской Федерации от 12.05.2017 № 564 «Об утверждении Положения о составе и содержании проектов планировки территории, предусматривающих размещение одного или нескольких линейных объектов»;

-Приказ Минэкономразвития России от 21.11.2016 № 735 «Об установлении примерной формы извещения о проведении собрания о согласовании местоположения границ земельных участков и признании утратившими силу некоторых приказов Минэкономразвития России»;

-Приказ Минэкономразвития России от 01.03.2016 № 90 «Об утверждении требований к точности и методам определения координат характерных точек границ земельного участка, требований к точности и методам определения координат характерных точек контура здания, сооружения или объекта незавершённого строительства на земельном участке, а также требований к определению площади здания, сооружения и помещения»;

-Приказ Министерства строительства и жилищно-коммунального хозяйства Российской Федерации от 25.04.2017 № 742/пр «О Порядке установления и отображения красных линий, обозначающих границы территорий, занятых линейными объектами и (или) предназначенных для размещения линейных объектов»;

-«СП 42.13330.2011. Свод правил. Градостроительство. Планировка и застройка городских и сельских поселений. Актуализированная редакция СНиП 2.07.01-89*» (утв. Приказом Минэкономразвития Российской Федерации от 28.12.2010 № 820);

-«СП 34.13330.2012. Свод правил. Автомобильные дороги. Актуализированная редакция СНиП 2.05.02-85*» (утв. Приказом Минрегиона России от 30.06.2012 № 266);

-«СП 47.13330.2012. Свод правил. Инженерные изыскания для строительства. Основные положения. Актуализированная редакция СНиП 11-02-96» (утв. Приказом Госстроя России от 10.12.2012 № 83/ГС);

-«СП 11-104-97. Инженерно-геодезические изыскания для строительства» (одобрен Письмом Госстроя РФ от 14.10.1997 № 9-4/116);

-«ГОСТ 32869-2014. Межгосударственный стандарт. Дороги автомобильные общего пользования. Требования к проведению топографо-геодезических изысканий» (введён в действие Приказом Росстандарта от 27.02.2015 № 110-ст);

-Инструкция о порядке проектирования и установления красных линий в городах и других поселениях РФ, принятой постановлением Госстроя России от 06.04.1998 № 18-30 (далее - РДС 30-201-98), в части не противоречащей действующему законодательству;

-Инструкция о порядке разработки, согласования, экспертизы и утверждения градостроительной документации, утвержденной Приказом Госстроя России от

29.10.2002 № 150 и зарегистрированной в Минюсте Российской Федерации 12.02.2003 № 4207 (далее – СНиП 11-04-2003), в части не противоречащей законодательству;

-Закон Самарской области от 12.07.2006 № 90-ГД «О градостроительной деятельности на территории Самарской области»;

-Закон Самарской области от 11.03.2005 № 94-ГД «О земле»;

-Постановление Правительства Самарской области от 11.12.2012 № 738 «Об утверждении Порядка установления и использования полос отвода автомобильных дорог регионального или межмуниципального значения в Самарской области»;

-Постановление Правительства Самарской области от 03.12.2012 № 705 «Об утверждении Порядка установления и использования придорожных полос автомобильных дорог регионального или межмуниципального значения в Самарской области»;

-Приказ министерства строительства и жилищно-коммунального хозяйства Самарской области от 25.12.2008 № 496-п «Об утверждении региональных нормативов градостроительного проектирования Самарской области»;

- Приказ министерства транспорта и автомобильных дорог Самарской области от 08.04.2013 N 65 "Об утверждении Положения о составе и содержании проектов планировки территории, подготовка которых осуществляется на основании документов территориального планирования Самарской области в целях размещения автомобильных дорог регионального или межмуниципального значения в Самарской области и (или) объектов дорожного сервиса, определения границ полос отвода автомобильных дорог регионального или межмуниципального значения в Самарской области".

-Иные нормативные правовые акты Российской Федерации и Самарской области, технические регламенты и документы, государственные стандарты, нормы и правила.

При проектировании учтены следующие проектные материалы:

- Схема территориального планирования Самарской области, утвержденная постановлением Правительства Самарской области от 13.12.2007 № 261;

- Схема территориального планирования муниципального района Красноярский Самарской области, утвержденная решением Собрании представителей муниципального района Красноярский Самарской области от 28.04.2010 № 8-СП;

- Генеральный план сельского поселения Красный Яр муниципального района Красноярский Самарской области, утвержденный решением Собрании представителей сельского поселения Красный Яр муниципального района Красноярский Самарской области № 44 от 22.07.2013 г.;

- Правила землепользования и застройки сельского поселения Красный Яр муниципального района Красноярский Самарской области, утвержденные Решением Собрании представителей сельского поселения Красный Яр муниципального района Красноярский Самарской области от “22” июля 2013 г. № 45 (в редакции Решений Собрании Представителей сельского поселения Красный Яр «О внесении изменений и дополнений в Правила землепользования и застройки сельского поселения Красный Яр муниципального района Красноярский Самарской области», принятых в период с 22.07.2013 г. по 31.01.2017 г.).

- Генеральный план сельского поселения Светлое поле муниципального района Красноярский Самарской области, утвержденный решением Собрании представителей сельского поселения Светлое поле муниципального района Красноярский Самарской области № 38 от 20.12.2013 г.;

- Правила землепользования и застройки сельского поселения Светлое поле муниципального района Красноярский Самарской области, утвержденный решением Собрании представителей сельского поселения Светлое поле муниципального района Красноярский Самарской области № 40 от 27.12.2013 г. (в ред. Решений Собрании

представителей сельского поселения Светлое поле № 30 от 11.12.2015 г., № 29 от 09.08.2016 г., № 30 от 28.07.2017 г.)

3. Сведения о климатической, географической и инженерно-геологической характеристике территории проектирования, описание рельефа местности, опасных природных процессов, естественных и искусственных преград

Район размещения автодороги в соответствии со СНиП 2.05.02-85* расположен в III дорожно-климатической зоне с умеренными климатическими условиями для дорожного строительства.

Климат в районе расположения автодороги формируется под влиянием континентального воздуха умеренных широт с характерным вторжением арктического и тропического воздуха. Характерными особенностями климата являются: континентальность, преобладание в течение года малооблачных и ясных дней, холодная малоснежная зима, короткая весна, жаркое сухое лето, непродолжительная осень, сравнительно большая вероятность ранних, осенних и поздних весенних заморозков.

Среднегодовая температура воздуха +4,2°С. Максимальная температура наиболее холодного месяца -43°С, максимальная температура наиболее теплого месяца +39°С.

Годовая сумма осадков распределена согласно таблице:

Среднее месячное выпадение осадков (в мм).

I	II	III	IV	V	VI	VII	VIII	IX	X	XI	XII	год
27	23	30	27	41	41	57	46	41	50	38	35	456

Характерной особенностью ветрового режима является преобладание в холодную часть года юго-западных и южных ветров, в теплую часть года – западных и северо-западных. Наиболее сильны ветры южного направления.

Повторяемость направления и скорости ветра.

	С	СВ	В	ЮВ	Ю	ЮЗ	З	СЗ	Штиль
Повторяемость %	16	6	10	17	10	10	16	15	10
Скорость, м/с	3,8	4,0	3,7	3,3	4,3	3,6	3,2	3,5	

Нормативная глубина сезонного промерзания грунтов, рассчитанная по формуле 2 СНиП 2.02.01-83 для Самарской области составляет: для глин и суглинков – 130 см, супесей, песков мелких и пылеватых – 158 см, песков средних, крупных и гравелистых – 169 см, крупнообломочных грунтов - 192 см. глубина снежного покрова – 42 см.

В физико-географическом отношении территория Самарской области приурочена к восточной окраине Приволжской возвышенности. Для области характерны лесостепные ландшафты.

Началом автодороги «Урал» - Красный Яр – Городцовка (км 0- км 9,205) является кольцо автодороги «Урал». Концом трассы является кольцо автодороги «Самара-Димитровград-Ульяновск». Автомобильная дорога «Урал» - Красный Яр – Городцовка с км 0,000 по км 3,550 относится к II категории, с км 3,550 по 9,205 км относится к III категории и имеет на всем протяжении асфальтобетонное покрытие.

Походу движения на км 3,690 автодорогу пересекает река Сок.

Рельеф трассы спокойный, равнинный. С км 3,750 по км 4,800 и с км 8,400 до конца трассы произрастает смешанный лиственный лес. На всем протяжении автодороги наблюдается множество озер и мелких болот сезонного характера. Наличие опасных природных и техногенных процессов, влияющих на формирование рельефа – нет.

Эта трасса проходит через населенные пункты: село Красный Яр

4. Описание вариантов прохождения автомобильной дороги в Самарской области по проектируемой территории, обоснование выбранного варианта трассы.

Описание вариантов прохождения автомобильной дороги по проектируемым территориям и обоснование выбранных вариантов трасс проектом не рассматриваются.

5. Сведения о планируемой к размещению автомобильной дороге в Самарской области с указанием наименования, категории, протяженности, назначения, месторасположения начального и конечного пунктов.

Документация по планировке территории подготавливается в целях определения границ полосы отвода автомобильной дороги общего пользования регионального значения в Самарской области «Урал» - Красный Яр – Городцовка (км 0- км 9,205), расположенной в муниципальном районе Красноярский Самарской области.

Сведения о сооружении автомобильная дорога общего пользования межмуниципального значения в Самарской области «Урал» - Красный Яр – Городцовка (км 0- км 9,205) внесены в ЕГРН, кадастровый номер 63:26:0000000:2506, зарегистрировано право собственности Самарской области, что подтверждается выпиской из ЕГРН №63/01/01/2018-102571 от 28.04.2018г.

Существующая автодорога «Урал» - Красный Яр – Городцовка (км 0- км 9,205) с асфальтобетонным покрытием проходит по территории Красноярского района сельского поселения Светлое поле и Красный Яр. Дорога связывает с. Красный Яр с прилегающими населенными пунктами, областным центром, дает выход грузо-пассажиропотокам в соседние области Поволжья и на Урал.

Началом автодороги «Урал» - Красный Яр – Городцовка (км 0- км 9,205) является кольцо автодороги «Урал». Концом трассы является кольцо автодороги «Самара-Димитровград-Ульяновск». Автомобильная дорога «Урал» - Красный Яр – Городцовка с км 0,000 по км 3,550 относится к II категории, с км 3,550 по 9,205 км относится к III категории. Протяженность дороги составляет 9,205 км.

6. Основные технико-экономические характеристики автомобильной дороги в Самарской области.

Таблица 1

Объект	Автомобильная дорога
Местоположение объекта	Самарская область, Красноярский район, сельское поселение Красный Яр, сельское поселение Светлый путь
Категория дороги	II-III
Общее протяжение участка, км	9,205
Ширина земполотна, м	От 11,7 до 17,4
Ширина проезжей части, м	От 6,0 до 9,1
Интенсивность движения	12218 ед/сут.

**7. Сведения об искусственных дорожных сооружениях:
мостах, путепроводах, трубопроводах, тоннелях, эстакадах и иных
подобных сооружениях, их описание, перечень.
(таблицы 2-4)**

Сведения об искусственных дорожных сооружениях

Таблица 2

№ п/п	Местоположение		Тип и отверстие сооружения, м	Длина без оголовков, м
	ПК	+		
1	ПК7	81,73	ж/б труба d=1,0	20
2	ПК31	54,48	мост	16
3	ПК33	89,13	ж/б труба d=1,0	14
4	ПК36	3,26	мост	154
5	ПК44	36,70	ж/б труба d=1,0	21
6	ПК47	22,07	ж/б труба d=1,0	16
7	ПК51	63,18	ж/б труба 2xd=0,6	15
8	ПК62	52,77	ж/б труба d=1,0	20

Сведения о существующих съездах, примыканиях и пересечениях

Таблица 3

№ п/п	Местоположение		Наименование съезда, примыкания, пересечения	Вид покрытия
	ПК	+		
1	ПК7	20,86	На дачи	Асф.
2	ПК7	44,69	На право в поле	Грунт
3	ПК8	3,30	На лево на Белозерское УПСВ ЦПНГ-4	Асф.
4	ПК12	57,70	На право проезд	Асф.
	ПК14	55,10	На право на базу	Асф.
5	ПК14	71,52	На лево на насосную	Асф.
6	ПК15	45,64	На право ул. Сельхозтехника	Асф.
7	ПК17	0,00	На право на базу	Асф.
8	ПК17	18,59	На право на СТО	Асф.
9	ПК18	0,00	На право на базу	Асф.
10	ПК19	41,32	На лево в поле	Грунт
11	ПК19	49,80	На право на базу	Щебень
12	ПК22	12,55	На право ул. Промысловая	Асф.
13	ПК22	40,94	На лево на АЗС	Асф.
	ПК22	45,84	На лево Автосервис	Асф.
14	ПК22	68,05	На право здание Полиции	Асф.
15	ПК23	50,84	На право проезд	Щебень
16	ПК25	27,31	На право проезд	Грунт
17	ПК25	66,27	На лево ул. Кооперативная	Асф.

№ п/п	Местоположение		Наименование съезда, примыкания, пересечения	Вид покрытия
	ПК	+		
18	ПК26	17,31	На право проезд	Грунт
19	ПК28	61,97	На лево проезд	Асф.
20	ПК28	69,00	На право проезд	Щебень
21	ПК29	0,00	На право к дому №73	Щебень
22	ПК29	66,21	На право к дому №44	Щебень
23	ПК30	19,92	На право Коммунистический пер.	Асф.
24	ПК30	19,92	На лево Коммунистический пер.	Асф.
25	ПК30	41,96	На право к дому №87	Щебень
26	ПК30	67,33	На лево проезд	Щебень
27	ПК30	69,88	На право проезд	Грунт
28	ПК30	92,87	На право к дому №89	Асф.
29	ПК31	17,21	На право проезд	Щебень
30	ПК31	31,17	На лево к дому №64-2	Щебень
31	ПК32	0,00	На право ул. Комсомольская	Асф.
32	ПК32	89,54	На лево проезд	Асф.
33	ПК33	78,33	На право ул. Кооперативная	Асф.
34	ПК33	78,33	На лево ул. Кооперативная	Асф.
35	ПК34	53,75	На право ул. Рабочий городок	Асф.
36	ПК34	86,55	На лево проезд	Грунт
37	ПК38	11,11	На лево в лес	Асф.
38	ПК38	18,77	На лево кафе	Асф.
39	ПК39	26,71	На право в лес	Асф.
40	ПК51	23,02	На лево в поле	Грунт
41	ПК60	36,25	На право в поле	Грунт
42	ПК63	67,24	На лево в поле	Асф.
43	ПК64	52,84	На лево с. Городцовка	Асф.
44	ПК69	84,79	На лево в поле	Грунт
45	ПК70	0,00	На право в поле	Щебень
46	ПК87	35,26	На право в поле	Асф.
47	ПК92	0,00	На право на Уфу, на Ульяновск	Асф.

Перечень примыкающих дорог общего пользования федерального, регионального, межмуниципального значения в Самарской области

Таблица 4

№ п./п.	Наименование дорог	Кадастровый номер земельного участка	Общая протяженность, км	Категория	Число полос движения
1	"М-5 "Урал" (Москва-Самара-Уфа-Челябинск)	63:26:0000000:622	1879	I-II	2-4
2	Ульяновск - Димитровград - Самара	63:26:0000000:902 63:26:0000000:971 63:26:0000000:2338 63:26:0000000:2335	44,3	IV	2

8. Сведения о существующих, подлежащих переустройству, переносу инженерных коммуникациях.

Переустройство инженерных коммуникаций в границах полосы отвода автомобильной дороги общего пользования регионального значения в Самарской области «Урал»-Красный Яр-Городцовка (км 0 – км 9,205), расположенной в муниципальном районе Красноярский Самарской области проектом не предусмотрено.

Сведения о существующих инженерных коммуникациях, расположенных в границах полосы отвода автодороги «Урал»-Красный Яр-Городцовка (км 0 – км 9,205)

Таблица 5

п/п	Наименование (собственник)	ПК	Характеристика
1	Кабель связи (ПАО «РОСТЕЛЕКОМ»)	0+35,39	
2	Водопровод (МУП «Красноярское»)	0+56,42	Полиэтилен, 2х110
3	АО «Самаранефтегаз»	2+30,46	Сталь, d=150
4	Кабель связи (ПАО «РОСТЕЛЕКОМ»)	2+79,04	
5	ВЛ 10 кВ (ПАО «МРСК Волги»))	3+86,70	3 провода
6	ВЛ 35кВ	5+23,58	4 провода
7	ВЛ 35кВ	5+49,51	
8	Газопровод в.д. ООО «СВГК»	6+85,67	Сталь, d=100
9	АО «Самаранефтегаз»	7+75,19	Сталь, d=300
10	Кабель связи (ПАО «РОСТЕЛЕКОМ»)	8+19,36	
11	АО «Самаранефтегаз»	8+42,50	Сталь, d=270
12	Кабель связи (ПАО «РОСТЕЛЕКОМ»)	8+77,96	
13	ВЛ 110 кВ (ПАО «МРСК Волги»))	9+36,28	8 проводов
14	Газопровод ООО «Газпром Трансгаз Самара»	10+36,52	
15	Газопровод ООО «Газпром Трансгаз Самара»	10+43,57	
16	Газопровод ООО «Газпром Трансгаз Самара»	10+53,65	
17	Газопровод ООО «Газпром Трансгаз Самара» МГ ОГПЗ-КАТЗ	10+79,04	Сталь, d=520 в.д.

п/п	Наименование (собственник)	ПК	Характеристика
18	Кабель связи ООО «Газпром Трансгаз Самара»	11+16,98	
19	Силовой кабель	12+67,94	
20	Газ	12+73,19	Сталь, d=100
21	ВЛ 0,4кВ	13+66,79	3 провода
22	ВЛ 10 кВ	15+30,87	
23	ВЛ 10 кВ	15+38,16	
24	ВЛ 10 кВ	15+63,89	
25	Кабель 0.4кВ	18+39,99	
26	Водопровод (МУП «Красноярское»)	19+22,24	Полиэтилен, 2х160
27	ВЛ 10 кВ	19+33,30	
28	Водопровод (МУП «Красноярское»)	19+47,27	Полиэтилен, d=63
29	ВЛ 0,4кВ	19+78,14	
30	ВЛ 0,4кВ	23+51,35	
31	ВЛ 0,4кВ	23+69,38	
32	ВЛ 0,4кВ	24+2,31	
33	Кабель связи	24+42,42	
34	ВЛ 10 кВ	24+57,51	3 провода
35	Водопровод (МУП «Красноярское»)	25+52,22	
36	Кабель связи	26+56,89	
37	Газ	28+67,82	Сталь
38	ВЛ 0,4кВ	29+65,45	
39	ВЛ 0,4кВ	29+13,37	
40	Газ	32+11,89	Полиэтилен, d=110
41	ВЛ 10 кВ	32+93,46	
42	ВЛ 0,4кВ	33+67,24	
43	ВЛ 0,4кВ	33+96,34	
44	Кабель связи	35+0,00	
45	Кабель связи (ПАО «РОСТЕЛЕКОМ»)	60+10,64	
46	ВЛ 10 кВ	65+43,48	3 провода
47	ВЛ 10 кВ	70+18,81	
48	Газ	74+53,60	Полиэтилен d=63 в.д.
49	Кабель связи (ОАО «МСС-Поволжье»)	84+1,75	
50	АО «Самаранефтегаз»	88+60,77	
51	АО «Самаранефтегаз»	88+83,93	
52	Кабель связи Аэронавигация Центр Волги	90+97,72	
53	Кабель связи ОАО «Вымпелком»	91+9,84	
54	Кабель связи ПАО «Мегафон»	91+38,23	
55	Кабель связи (ПАО «РОСТЕЛЕКОМ»)	91+45,70	

9. Сведения о земельных участках, предназначенных для размещения автомобильной дороги в Самарской области и составляющих ее полосу отвода, их описание, перечень.

Земельные участки, предназначенные для размещения автомобильной дороги «Урал»-Красный Яр-Городцовка (км 0 – км 9,205) в муниципальном районе Красноярский Самарской области и составляющих ее полосу отвода, относятся к землям промышленности, энергетики, транспорта, связи, радиовещания, телевидения,

информатики, земли для обеспечения космической деятельности, земли обороны, безопасности и земли иного специального назначения, к землям населенных пунктов.

Перечень земельных участков, образованных из земель, находящихся в государственной или муниципальной собственности, занимаемых полосой отвода автодороги «Урал»-Красный Яр-Городцовка (км 0 – км 9,205):

Таблица 6

кадастровый номер ЗУ	категория земель	Площадь ЗУ	вид разрешенного использования
63:26:0000000:423	Земли промышленности, энергетики, транспорта, связи, радиовещания, телевидения, информатики, земли для обеспечения космической деятельности, земли обороны, безопасности и земли иного специального назначения	156748 кв.м	Под объекты автомобильного транспорта
63:26:0000000:441	Земли населенных пунктов	51037 кв.м.	Под объекты транспорта Автомобильного

Перечень земельных участков, образуемых в соответствии с проектом межевания территории из земель государственной собственности, право на которые не разграничено, необходимых для размещения полосы отвода автодороги «Урал»-Красный Яр-Городцовка (км 0 – км 9,205):

Таблица 7

Наименование участка	Площадь, кв.м	Категория земель	Вид разрешенного использования
ЗУ1	57326	Земли промышленности, энергетики, транспорта, связи, радиовещания, телевидения, информатики, земли для обеспечения	Автомобильный транспорт
ЗУ3	9182	космической деятельности Земли обороны, безопасности и земли иного специального назначения	
ЗУ2	43131	Земли населенных пунктов	Земельные участки (территории) общего пользования

10. Описание полосы отвода автомобильной дороги в Самарской области, с указанием расположенных в ее границах постов дорожно-патрульной службы, пунктов весового и габаритного контроля, постов учета движения, постов метеорологического наблюдения, остановок общественного транспорта, парковок (парковочных мест), объектов дорожного сервиса и рекламных конструкций, их описание, перечень.

Расположение в границах автодороги постов дорожно-патрульной службы, пунктов весового и габаритного контроля, постов учета движения, постов метеорологического наблюдения, остановок общественного транспорта, парковок (парковочных мест), объектов дорожного сервиса:

Таблица 8

№ п/п	Местоположение		Вид	Наименование
	ПК	+		
1	ПК-1	5,10	Остановка о/т	Чубовский поворот
2	ПК13	52,55	Остановка о/т	с. Красный Яр ДРСУ
3	ПК19	94,00	Рекламная конструкция	
4	ПК22	40,94	На лево на АЗС	Башнефть
5	ПК22	45,84	На лево Автосервис	
6	ПК32	41,80	Парковка	
7	ПК38	18,77	На лево кафе	Заречье
8	ПК38	22,95	Парковка	

11. Обоснование необходимости размещения в границах полосы отвода автомобильной дороги в муниципальном районе Красноярский Самарской области постов дорожно-патрульной службы, пунктов весового и габаритного контроля, постов учета движения, постов метеорологического наблюдения, остановок общественного транспорта, парковок (парковочных мест), объектов дорожного сервиса и рекламных конструкций.

Согласно Постановлению Правительства Российской Федерации от 29 октября 2009 г. N 860 (Приложение № 1) для автомобильных дорог II-III технической категории предусмотрены следующие минимально необходимые для обслуживания участников дорожного движения требования к обеспеченности автомобильных дорог общего пользования регионального значения объектами дорожного сервиса, размещаемыми в границах полос отвода автомобильных дорог:

Вид объекта дорожного сервиса	Максимальное расстояние между объектами дорожного сервиса одного вида, км
пункт общественного питания	100
автозаправочная станция (включая предприятие торговли)	100
станция технического обслуживания	100
площадка отдыха	50

Согласно разделу 11 «СП 34.13330.2012. Свод правил. Автомобильные дороги. Актуализированная редакция СНиП 2.05.02-85*» (утв. Приказом Минрегиона России от

30.06.2012 № 266) площадки отдыха следует предусматривать через 10-15 км на дорогах II-III технической категории. АЗС, СТО проектируются при интенсивности движения свыше 1000 ед/сут. При интенсивности движения от 7000 ед/сут расстояние между объектами дорожного сервиса следует принимать: для АЗС – 50-60 км, для СТО – 27-33 км.

В полосе отвода автомобильной дороги имеется возможность для размещения объекта дорожного сервиса на ПК-64. Проектом межевания территории предусмотрено образование части земельного участка площадью 4000 кв.м.

Инициирование создания стационарных постов ДПС, пунктов весового и габаритного контроля, постов учета движения на автомобильных дорогах Российской Федерации осуществляется территориальными органами Министерства внутренних дел Российской Федерации на региональном уровне и настоящим проектом размещение указанных объектов не предусматривается.

Согласно схеме размещения рекламных конструкций в муниципальном районе Красноярский Самарской области, утверждаемой в соответствии с п.5.8 ст. 19 Федерального закона от 13.03.2006 № 38-ФЗ «О рекламе», приказом министерства имущественных отношений Самарской области от 29.04.2014 № 857 «О согласовании схемы размещения рекламных конструкций в муниципальном районе Красноярский Самарской области», Администрацией муниципального района Красноярский, предусмотрено размещение рекламных конструкций в пределах полосы отвода данной автомобильной дороги на ПК21+0, что отображено в графической части настоящего проекта (Чертеж планировки территории, схема инженерной и транспортной инфраструктуры).

Учитывая географическое расположение автомобильной дороги и интенсивность движения автомобильного транспорта, размещение постов дорожно-патрульной службы, пунктов весового и габаритного контроля, постов учета движения, постов метеорологического наблюдения, остановок общественного транспорта, парковок (парковочных мест) в границах полосы отвода автомобильной дороги не требуется.

При этом в границах рассматриваемой автомобильной дороги на ПК 0 - ПК 92+0 размещение объектов дорожного сервиса допускается в соответствии с требованиями нормативных документов и технических регламентов, регулирующих размещение объектов дорожного сервиса в границах полос отвода автомобильных дорог.

12. Сведения о размещении автомобильной дороги в Самарской области на землях сельскохозяйственного назначения, лесного, водного фондов, землях особо охраняемых природных территорий.

По информации министерства лесного хозяйства, охраны окружающей среды и природопользования Самарской области, земельные участки, занимаемые автомобильной дорогой, сведения о которых внесены в ЕГРН относятся к землям водного фонда:

- ПК36+32,1 – ПК37+46,9 (поверхностный водный объект: р. Сок);

Занятие земель особо охраняемых природных территорий, сельскохозяйственного назначения, лесного фонда в целях размещения автомобильной дороги не предусмотрено настоящим проектом (письмо Министерства лесного хозяйства, охраны окружающей среды и природопользования Самарской области «о предоставлении информации» № 270502/26938 от 21.11.2017 г., письмо Министерства лесного хозяйства, охраны окружающей среды и природопользования Самарской области «о предоставлении информации» № 2703-03/25669 от 31.10.2017 г).

13. Сведения о земельных участках (их частях), подлежащих изъятию, зданиях, строениях, сооружениях, изымаемых и подлежащих сносу в целях размещения автомобильной дороги, расположенной в муниципальном районе Красноярский Самарской области, обоснование размеров изымаемых земельных участков (их частей), их описание, перечень.

Подготовленным проектом планировки не предусмотрено изъятие земельных участков под размещение автомобильной дороги. Процедуру изъятия земельных участков для государственных нужд Самарской области возможно реализовать в рамках проектов по реконструкции автомобильной дороги.

14. Сведения о временно отводимых земельных участках, необходимых для размещения автомобильной дороги в Самарской области, их описание и перечень

Занятие земельных участков в целях размещения автомобильной дороги во временное пользование не требуется.

15. Мероприятия по резервированию земель для государственных нужд Самарской области в целях размещения автомобильной дороги в Самарской области, включая перечень кадастровых номеров земельных участков, которые полностью или частично расположены в границах резервируемых земель

Изъятие земельных участков для государственных нужд Самарской области в целях размещения автомобильных дорог в рамках данного проекта проводиться не будет, следовательно, резервирование земель для государственных нужд не требуется.

16. Мероприятия по образованию земельных участков путем раздела, объединения, перераспределения земельных участков или выдела из земельных участков в целях их изъятия и (или) предоставления для размещения автомобильной дороги в Самарской области.

Проектом межевания территории в Красноярском муниципальном районе Самарской области предусмотрено образование земельных участков под конструктивные элементы автомобильной дороги из состава земель государственная собственность на которые не разграничена (см. Таблица №7 Раздела 9) и дальнейшее объединение образованного земельного участка с категорией - земли промышленности, энергетики, транспорта, связи, радиовещания, телевидения, информатики, земли для обеспечения космической деятельности, земли обороны, безопасности и земли иного специального назначения с существующим земельным участком, занимаемыми дорогой (кадастровый номер 63:26:0000000:423, 63:26:0000000:441).

Все мероприятия по образованию и объединению земельных участков в целях формирования участков для размещения автомобильной дороги общего пользования межмуниципального значения в Самарской области «Урал»-Красный Яр-Городцовка (км 0 – км 9,205) с учетом изменения границ населенных пунктов и соответственно категории земель, разработаны в составе проекта межевания территории.

17. Мероприятия по изъятию объектов недвижимого имущества для государственных нужд Самарской области в целях размещения автомобильной дороги в Самарской области, мероприятия по возмещению выкупной цены и убытков их правообладателям.

В связи с тем, что изъятие объектов недвижимого имущества для государственных нужд Самарской области для размещения автомобильной дороги не проводится, мероприятия по изъятию и по возмещению выкупной цены и убытков их правообладателям не требуются.

18. Мероприятия по переводу земель, предназначенных для размещения автомобильной дороги в Самарской области, из одной категории в другую.

Проведение мероприятий по переводу земель, предназначенных для размещения автомобильной дороги в Самарской области, из одной категории в другую, не требуется.

19. Мероприятия по определению, уточнению границ земельных участков, составляющих полосу отвода автомобильной дорогой в Самарской области; оформлению прав на сформированные земельные участки.

В соответствии с нормами, устанавливающими ширину полосы отвода автомобильных дорог, утвержденными Постановлением Правительства Российской Федерации от 02.09.2009 №717 «О нормах отвода земель для размещения автомобильных дорог и (или) объектов дорожного сервиса» и учитывая сведения Единого государственного реестра недвижимости о границах земельных участков, настоящим проектом планировки территории определены границы земельных участков, составляющих полосу отвода автомобильной дороги, расположенной в муниципальном районе Красноярский Самарской области.

Мероприятия по определению, уточнению границ земельных участков, составляющих полосу отвода автомобильной дороги в Самарской области; оформлению прав на сформированные земельные участки предусмотрены проектом межевания территории в составе настоящего проекта.

20. Мероприятия по определению границ земельных участков, расположенных в границах полосы отвода автомобильной дороги в Самарской области и планируемых для предоставления физическим и юридическим лицам в целях размещения объектов дорожного сервиса, установки и эксплуатации рекламных конструкций; оформлению прав на сформированные земельные участки

В соответствии с настоящим проектом планировки территории земельные участки, предназначенные для размещения объектов дорожного сервиса подлежат образованию в соответствии с прилагаемым проектом межевания территории. После проведения кадастровых работ по образованию вышеуказанных ЗУ необходима передача образованных земельных участков в собственность Самарской области и постоянное бессрочное пользование Министерства транспорта и автомобильных дорог Самарской области, государственная регистрация данных прав.

Для установки и эксплуатации рекламных конструкций необходимо проведение кадастровых работ по образованию части земельного участка в целях последующего установления сервитута в порядке, установленном гражданским законодательством и земельным законодательством.

21. Мероприятия по использованию на платной основе парковок (парковочных мест), планируемых к размещению в границах полосы отвода автомобильной дороги в Самарской области

Мероприятия по использованию на платной основе парковок (парковочных мест), планируемых к размещению в границах полос отвода проектируемых автомобильных дорог не проводятся.

22. Мероприятия по внесению изменений в документы территориального планирования Самарской области

Проведение мероприятий по внесению изменений в документы территориального планирования Самарской области не требуется.

23. Мероприятия по исправлению технических, кадастровых ошибок в сведениях государственного кадастра недвижимости в отношении земельных участков, планируемых для размещения автомобильной дороги в Самарской области

В ходе подготовки документации по планировке территории в целях определения полосы отвода дороги общего пользования регионального значения в Самарской области «Урал»-Красный Яр-Городцовка (км 0 – км 9,205), расположенной в муниципальном районе Красноярский Самарской области были выявлены пересечения границ земельных участков занимаемых автомобильной дорогой с границами земельных участков, принадлежащих на праве собственности третьим лицам.

Ведомость пересечения границ земельных участков

Таблица 8

п.п.	кадастровый номер ЗУ	категория земель	вид разрешенного использования	площадь пересечения	Способ устранения пересечения
1	63:26:1309004:46 пересечение с 63:26:1309004:19 (в составе ед. землепользования 63:26:0000000:423)	Земли населённых пунктов	Для объектов жилой застройки	7 кв. м	Уточнение местоположения границ земельного участка 63:26:1309004:46
2	63:26:1309009:68, (в составе ед. землепользования 63:26:0000000:509) пересечение с 63:26:1309009:42 (в составе ед. землепользования 63:26:0000000:423)	Земли сельскохозяйственного назначения	Для размещения объектов сельскохозяйственного назначения и сельскохозяйственных угодий	109 кв. м	Уточнение местоположения границ земельного участка 63:26:0000000:509

п.п.	кадастровый номер ЗУ	категория земель	вид разрешенного использования	площадь пересечения	Способ устранения пересечения
3	63:26:0000000:4447 (в составе ед. землепользования 63:26:0000000:76) пересечение с 63:26:1904002:150 (в составе ед. землепользования 63:26:0000000:423)	Земли промышленности, энергетики, транспорта, связи, радиовещания, телевидения, информатики, земли для обеспечения космической деятельности, земли обороны, безопасности и земли иного специального назначения	Для размещения промышленных объектов	132 кв. м	Уточнение местоположения границ земельного участка 63:26:0000000:4447 (в составе ед. землепользования 63:26:0000000:76)
4	63:26:0000000:4464 (в составе ед. землепользования 63:26:0000000:76) пересечение с 63:26:1904001:49 (в составе ед. землепользования 63:26:0000000:423)	Земли промышленности, энергетики, транспорта, связи, радиовещания, телевидения, информатики, земли для обеспечения космической деятельности, земли обороны, безопасности и земли иного специального назначения	Для размещения промышленных объектов	48 кв. м	Уточнение местоположения границ земельного участка 63:26:0000000:4464 (в составе ед. землепользования 63:26:0000000:76)
5	63:26:1309009:98 пересечение с 63:26:1309009:41 (в составе ед. землепользования 63:26:0000000:423)	Земли сельскохозяйственного назначения	Для размещения объектов сельскохозяйственного назначения и сельскохозяйственных угодий	0,001 кв. м	Уточнение местоположения части границ земельного участка 63:26:0000000:423
6	63:26:1309004:47 пересечение с 63:26:1309004:18 (в составе ед. землепользования 63:26:0000000:423)	Земли населённых пунктов	Под иными объектами специального назначения	9 кв. м	Уточнение местоположения части границ земельного участка 63:26:0000000:423

п.п.	кадастровый номер ЗУ	категория земель	вид разрешенного использования	площадь пересечения	Способ устранения пересечения
7	63:26:1904001:53 (в составе ед. землепользования 63:26:0000000:622 пересечение с 63:26:1904001:49, (в составе ед. землепользования 63:26:0000000:423))	Земли промышленности, энергетики, транспорта, связи, радиовещания, телевидения, информатики, земли для обеспечения космической деятельности, земли обороны, безопасности и земли иного специального назначения	Для размещения автомобильных дорог и их конструктивных элементов	8 кв. м	Уточнение местоположения части границ земельного участка 63:26:0000000:423
8	63:26:1309004:59 пересечение с 63:26:1309004:18 (в составе ед. землепользования 63:26:0000000:423)	Земли населённых пунктов	Для размещения объектов сельскохозяйственного назначения и сельскохозяйственных угодий	3 кв. м	Уточнение местоположения части границ земельного участка 63:26:0000000:423
9	63:26:1309004:63 пересечение с 63:26:1309004:18 (в составе ед. землепользования 63:26:0000000:423)	Земли населённых пунктов	Под иными объектами специального назначения	4 кв. м	Уточнение местоположения части границ земельного участка 63:26:0000000:423
10	63:26:1309004:52 пересечение с 63:26:1309004:18 (в составе ед. землепользования 63:26:0000000:423)	Земли сельскохозяйственного назначения	Для размещения объектов сельскохозяйственного назначения и сельскохозяйственных угодий	1 кв. м	Уточнение местоположения части границ земельного участка 63:26:0000000:423
11	63:26:1309004:55 пересечение с 63:26:1309004:18 (в составе ед. землепользования 63:26:0000000:423)	Земли сельскохозяйственного назначения	Для размещения объектов сельскохозяйственного назначения и сельскохозяйственных угодий	2 кв. м	Уточнение местоположения части границ земельного участка 63:26:0000000:423
12	63:26:1903025:512 пересечение с 63:26:1903025:340 (в составе ед. землепользования 63:26:0000000:441)	Земли населённых пунктов	Для ведения личного подсобного хозяйства	0,03 кв. м	Уточнение местоположения части границ земельного участка 63:26:0000000:441
13	63:26:1903025:511 пересечение с 63:26:1903025:340 (в составе ед. землепользования 63:26:0000000:441)	Земли населённых пунктов	Для ведения личного подсобного хозяйства	0,002 кв. м	Уточнение местоположения части границ земельного участка 63:26:0000000:441

п.п.	кадастровый номер ЗУ	категория земель	вид разрешенного использования	площадь пересечения	Способ устранения пересечения
14	63:26:1904001:60 пересечение с 63:26:1903027:302 (в составе ед. землепользования 63:26:0000000:441)	Земли населённых пунктов	Для размещения иных объектов промышленности, энергетики, транспорта, связи, радиовещания, телевидения, информатики, обеспечения космической деятельности, обороны, безопасности и иного специального назначения	0,14 кв. м	Уточнение местоположения части границ земельного участка 63:26:0000000:441
15	63:26:1904001:24 пересечение с 63:26:1903027:302 (в составе ед. землепользования 63:26:0000000:441)	Земли населённых пунктов	Для объектов общественно-делового значения	0,13 кв. м	Уточнение местоположения части границ земельного участка 63:26:0000000:441
16	63:26:1903027:303 пересечение с 63:26:1903027:302 (в составе ед. землепользования 63:26:0000000:441)	Земли населённых пунктов	Для объектов общественно-делового значения	0,2 кв. м	Уточнение местоположения части границ земельного участка 63:26:0000000:441
17	63:26:1903022:65 пересечение с 63:26:1903025:340 (в составе ед. землепользования 63:26:0000000:441)	Земли населённых пунктов	Для ведения личного подсобного хозяйства	5 кв. м	Уточнение местоположения части границ земельного участка 63:26:0000000:441

Данные пересечения устраняются путем исправления реестровой ошибки в сведениях ЕГРН об исходном земельном участке и смежных земельных участках по согласованию с их правообладателями в соответствии со ст. 61 Федерального закона от 13.07.2015 N 218-ФЗ (ред. от 31.12.2017) "О государственной регистрации недвижимости».

24. Мероприятия по защите проектируемой территории от чрезвычайных ситуаций природного и техногенного характера

На территории расположения автомобильной дороги отсутствуют источники чрезвычайных ситуаций техногенного характера.

Мероприятия по предупреждению чрезвычайных ситуаций в период эксплуатации автомобильной дороги заключается в основном в организации постоянного контроля над состоянием, проведением технического обслуживания и плановых ремонтных работ специализированными бригадами или звеньями.

В случае стихийных бедствий (урагана, землетрясения, паводковых вод,

наводнения и т.п.) эксплуатационным службам необходимо организовать усиленный контроль над состоянием мостов и автомобильной дорогой.

25. Мероприятия по гражданской обороне и обеспечению пожарной безопасности

В соответствии с требованиями СП 12.13130.2009 «Определение категорий помещений, зданий и наружных установок по взрывопожарной и пожарной опасности» проектируемый участок автодороги не является пожароопасным объектом и не категоризируется по признаку пожарной опасности.

В составе линейных объектов, мостовых переходов, здания и сооружения, обеспечивающие их функционирование, отсутствуют. Данный линейный объект обеспечивает возможность доступа пожарных машин к прилегающим территориям. Расчет дорожной одежды выполнен на нагрузку 110 кН на ось, что обеспечивает беспрепятственный проезд тяжелой спецтехники, в том числе и пожарных машин. Радиусы закруглений на примыканиях к прилегающей территории приняты нормативные и составляют от 15м до 25м, ширина проездов в прилегающую территорию и на пересекаемых съездах 6-7м, что обеспечивает беспрепятственный проезд спецтранспорта, в том числе и пожарных машин (В соответствии с требованиями п. 8.6 СП 4. 13130 2013).

Пожарная опасность проектируемого участка дороги обусловлена пожарной опасностью, перемещающихся по ней транспортных средств и перевозимых ими грузов.

При эксплуатации автомобильной дороги пожароопасных технологических процессов не используется.

Реализацию мероприятий по обеспечению пожарной безопасности дороги в период эксплуатации обеспечивают соответствующие организации.

Контроль над выполнением противопожарных мероприятий обеспечивается органами Надзора.

В связи с тем, что линейный объект выполнен из огнестойких материалов, обеспечение его противопожарным инвентарём (кадками с водой, ящиками с песком, ведрами, баграми и пр.) не требуется.

26. Мероприятия по сохранению объектов культурного наследия

В соответствии с частью 1 статьи 36 Федерального закона № 73-ФЗ от 25.06.2002 «Об объектах культурного наследия (памятниках истории и культуры) народов Российской Федерации» проектирование и проведение землеустроительных, земляных, строительных, мелиоративных, хозяйственных и иных работ должно осуществляться при отсутствии на данной территории объектов культурного наследия, включенных в реестр, выявленных объектов культурного наследия либо при обеспечении заказчиком работ требований к сохранности расположенных на данной территории объектов культурного наследия.

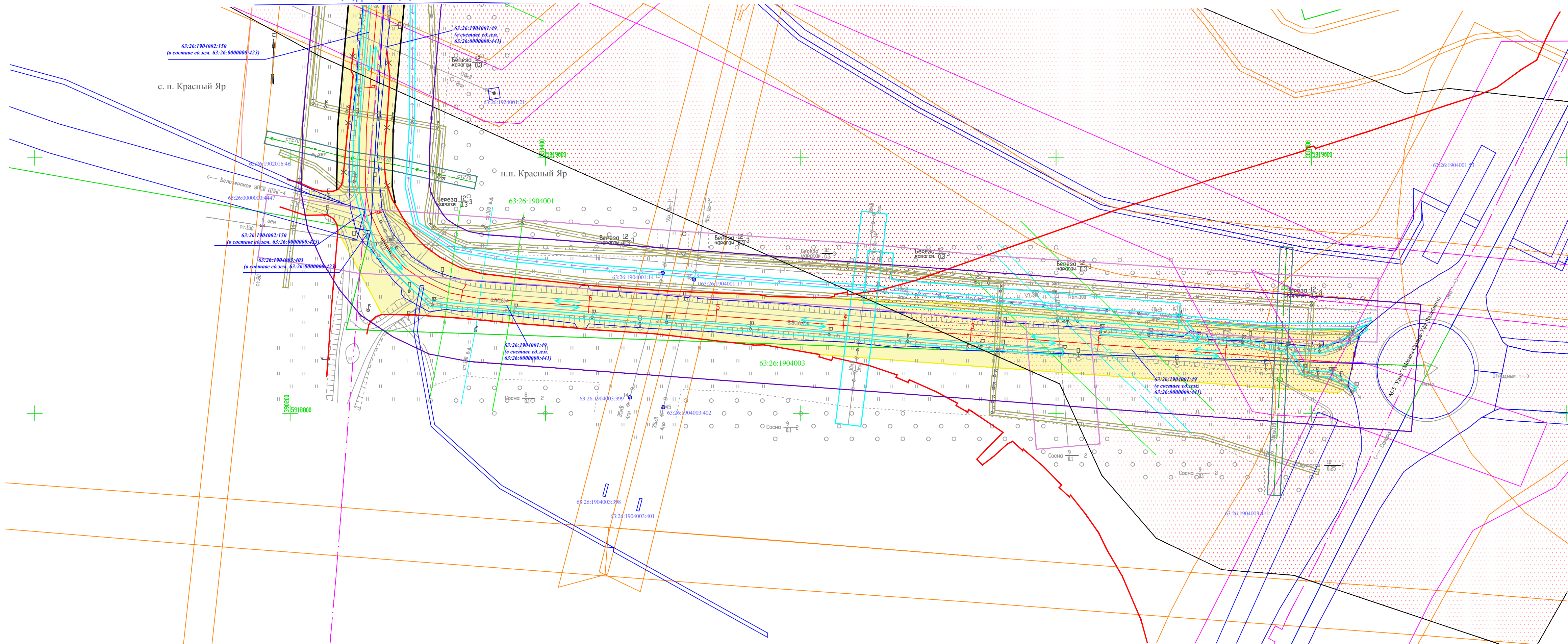
В соответствии с Генеральным планом сельского поселения Красный Яр муниципального района Красноярский Самарской области, утвержденным решением Собрании представителей сельского поселения Красный Яр муниципального района Красноярский Самарской области № 44 от 22.07.2013 г.; Генеральным планом сельского поселения Светлое поле муниципального района Красноярский Самарской области, утвержденным решением Собрании представителей сельского поселения Светлое поле муниципального района Красноярский Самарской области № 38 от 20.12.2013 г., а также согласно письму Управления государственной охраны объектов культурного наследия Самарской области от 01.03.2018 г. № 43/909 объекты культурного наследия, включенные в единый государственный реестр объектов культурного наследия народов Российской Федерации, и выявленные объекты культурного наследия (памятники архитектуры,

истории и культуры) отсутствуют.

При проведении земляных, хозяйственных работ в полосе отвода автомобильной дороги, границы которой установлены в соответствии с настоящим проектом, необходимо тщательно обследовать участок на предмет наличия объекта, обладающего признаками объекта культурного наследия. В случае обнаружения в ходе проведения земляных, хозяйственных работ объекта, обладающего признаками объекта культурного наследия, в том числе объекта археологического наследия, заказчик указанных работ, технический заказчик (застройщик) объекта капитального строительства, лицо, проводящее указанные работы, обязаны незамедлительно приостановить указанные работы и в течение трех дней со дня обнаружения такого объекта направить в региональный орган охраны объектов культурного наследия письменное заявление об обнаруженном объекте культурного наследия. Региональный орган охраны объектов культурного наследия, которым получено такое заявление, организует работу по определению историко-культурной ценности такого объекта в порядке, установленном законами или иными нормативными правовыми актами субъектов Российской Федерации, на территории которых находится обнаруженный объект культурного наследия (ст.30, 36 Федерального закона от 25.06.2002 N 73-ФЗ (ред. от 29.07.2017) "Об объектах культурного наследия (памятниках истории и культуры) народов Российской Федерации").

Основной чертеж планировки территории, схема инженерной и транспортной инфраструктуры, схема границ зон планируемого размещения автомобильной дороги в Самарской области

линия сводки с листом № 2



УСЛОВНЫЕ ОБОЗНАЧЕНИЯ:

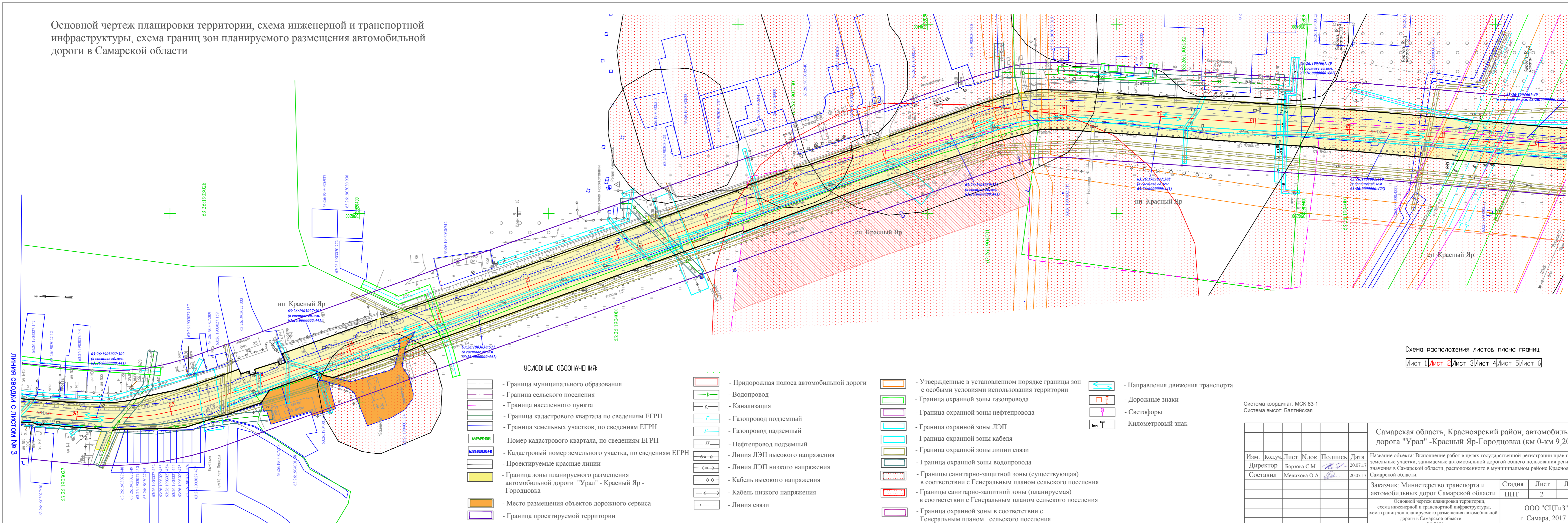
- | | | | | | | | |
|--|--|--|---|--|--|--|------------------------------------|
| | - Граница муниципального образования | | - Придорожная полоса автомобильной дороги | | - Утвержденные в установленном порядке границы зон с особыми условиями использования территории | | - Направления движения транспорта |
| | - Граница сельского поселения | | - Водопровод | | - Граница охранный зоны газопровода | | - Граница проектируемой территории |
| | - Граница населенного пункта | | - Канализация | | - Граница охранный зоны нефтепровода | | - Дорожные знаки |
| | - Граница кадастрового квартала по сведениям ЕГРН | | - Газопровод подземный | | - Граница охранный зоны ЛЭП | | - Светофоры |
| | - Граница земельных участков, по сведениям ЕГРН | | - Газопровод надземный | | - Граница охранный зоны кабеля | | - Километровый знак |
| | - Номер кадастрового квартала, по сведениям ЕГРН | | - Нефтепровод подземный | | - Граница охранный зоны линии связи | | |
| | - Кадастровый номер земельного участка, по сведениям ЕГРН | | - Линия ЛЭП высокого напряжения | | - Граница охранный зоны водопровода | | |
| | - Существующие красные линии | | - Линия ЛЭП низкого напряжения | | - Границы санитарно-защитной зоны (существующая) в соответствии с Генеральным планом сельского поселения | | |
| | - Отменяемые красные линии | | - Кабель высокого напряжения | | - Границы санитарно-защитной зоны (планируемая) в соответствии с Генеральным планом сельского поселения | | |
| | - Проектируемые красные линии | | - Кабель низкого напряжения | | - Граница охранный зоны в соответствии с Генеральным планом сельского поселения | | |
| | - Граница зоны планируемого размещения автомобильной дороги "Урал" - Красный Яр - Городцовка | | - Линия связи | | | | |

Схема расположения листов плана границ
Лист 1 | Лист 2 | Лист 3 | Лист 4 | Лист 5 | Лист 6

Система координат: МСК 63-1
Система высот: Балтийская

						Самарская область, Красноярский район, автомобильная дорога "Урал" -Красный Яр-Городцовка (км 0-км 9,205)			
Изм.	Кол.уч.	Лист	Док.	Подпись	Дата	Название объекта: Выполнение работ в целях государственной регистрации прав на земельные участки, занимаемые автомобильной дорогой общего пользования регионального значения в Самарской области, расположенного в муниципальном районе Красноярский Самарской области.			
				Борзова С.М.	20.07.17				
				Мелихова О.А.	20.07.17				
						Заказчик: Министерство транспорта и автомобильных дорог Самарской области	Стадия	Лист	Листов
						Основной чертеж планировки территории, схема инженерной и транспортной инфраструктуры, схема границ зон планируемого размещения автомобильной дороги в Самарской области масштаба 1:2000	ППТ	1	6
						ООО "СЦГиЗ" г. Самара, 2017 г.			

Основной чертеж планировки территории, схема инженерной и транспортной инфраструктуры, схема границ зон планируемого размещения автомобильной дороги в Самарской области



УСЛОВНЫЕ ОБОЗНАЧЕНИЯ:

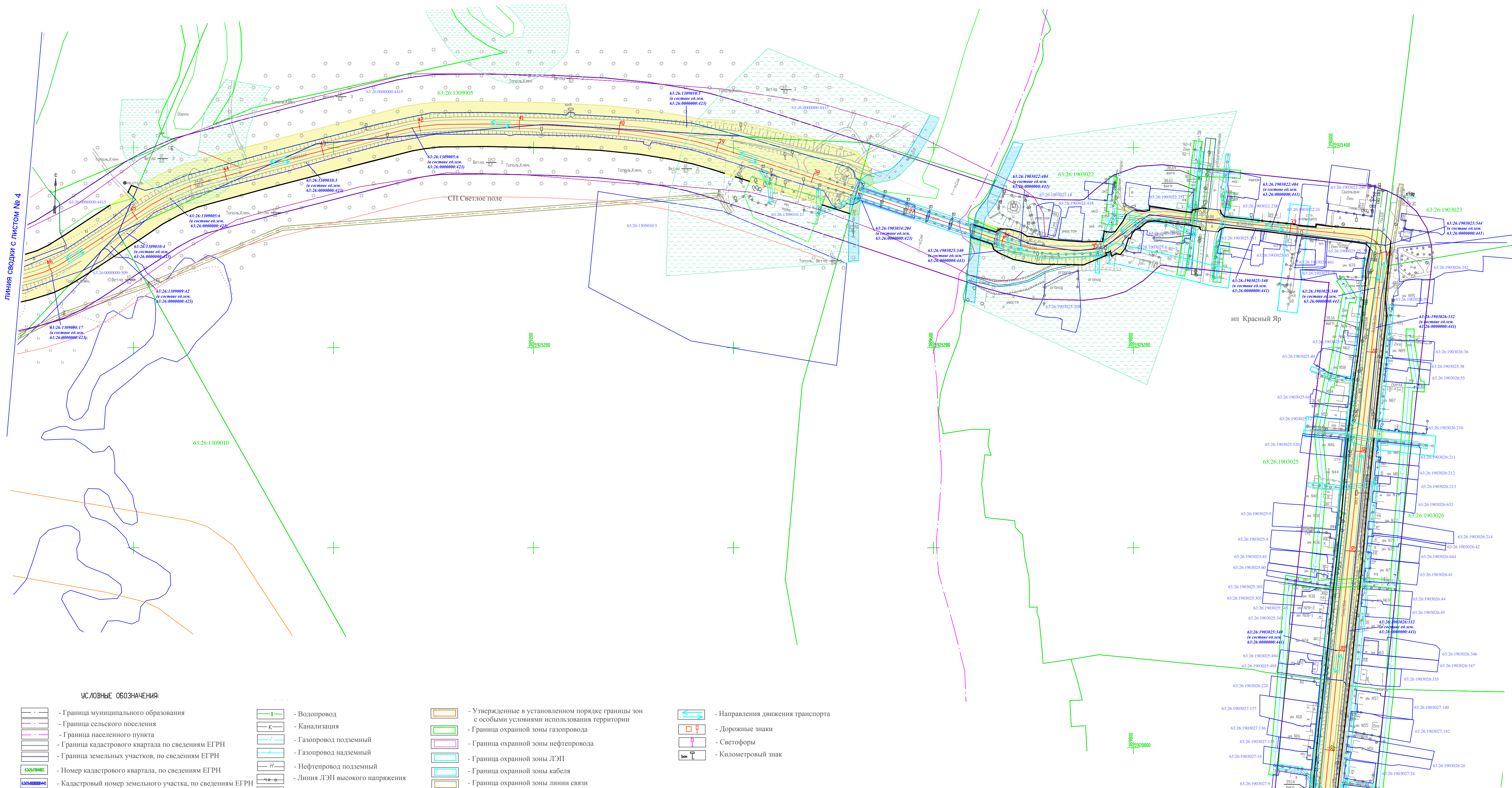
- Граница муниципального образования
- Граница сельского поселения
- Граница населенного пункта
- Граница кадастрового квартала по сведениям ЕГРН
- Граница земельных участков, по сведениям ЕГРН
- 63:26:1904003 - Номер кадастрового квартала, по сведениям ЕГРН
- 63:26:0000000-441 - Кадастровый номер земельного участка, по сведениям ЕГРН
- Проектируемые красные линии
- Граница зоны планируемого размещения автомобильной дороги "Урал" - Красный Яр - Городцовка
- Место размещения объектов дорожного сервиса
- Граница проектируемой территории
- Придорожная полоса автомобильной дороги
- Водопровод
- Канализация
- Газопровод подземный
- Газопровод надземный
- Нефтепровод подземный
- Линия ЛЭП высокого напряжения
- Линия ЛЭП низкого напряжения
- Кабель высокого напряжения
- Кабель низкого напряжения
- Линия связи
- Утвержденные в установленном порядке границы зон с особыми условиями использования территории
- Граница охранной зоны газопровода
- Граница охранной зоны нефтепровода
- Граница охранной зоны ЛЭП
- Граница охранной зоны кабеля
- Граница охранной зоны линии связи
- Граница охранной зоны водопровода
- Границы санитарно-защитной зоны (существующая)
- Границы санитарно-защитной зоны (планируемая) в соответствии с Генеральным планом сельского поселения
- Граница охранной зоны в соответствии с Генеральным планом сельского поселения
- Направления движения транспорта
- Дорожные знаки
- Светофоры
- Километровый знак

Схема расположения листов плана границ
 Лист 1 / Лист 2 / Лист 3 / Лист 4 / Лист 5 / Лист 6

Система координат: МСК 63-1
 Система высот: Балтийская

					Самарская область, Красноярский район, автомобильная дорога "Урал" -Красный Яр-Городцовка (км 0-км 9,205)			
Изм.	Кол.уч.	Лист	Подп.	Дата	Название объекта: Выполнение работ в целях государственной регистрации прав на земельные участки, занимаемые автомобильной дорогой общего пользования регионального значения в Самарской области, расположенного в муниципальном районе Красноярский Самарской области.			
Директор		Борзова С.М.		20.07.17				
Составил		Мелихова О.А.		20.07.17				
					Заказчик: Министерство транспорта и автомобильных дорог Самарской области	Студия	Лист	Листов
					Основной чертеж планировки территории, схема инженерной и транспортной инфраструктуры, схема границ зон планируемого размещения автомобильной дороги в Самарской области масштаб 1:2000	ППТ	2	6
					ООО "СЦГиЗ" г. Самара, 2017 г.			

Основной чертеж планировки территории, схема инженерной и транспортной инфраструктуры, схема границ зон планируемого размещения автомобильной дороги в Самарской области



УСЛОВНЫЕ ОБОЗНАЧЕНИЯ

- Граница муниципального образования
- Граница сельского поселения
- Граница населенного пункта
- Граница кадастрового квартала по сведениям ЕГРН
- Граница земельных участков, по сведениям ЕГРН
- Номер кадастрового квартала, по сведениям ЕГРН
- Кадастровый номер земельного участка, по сведениям ЕГРН
- Проектируемые красные линии
- Граница зоны планируемого размещения автомобильной дороги "Урал" - Красный Яр - Гордовка
- Придорожная полоса автомобильной дороги
- Граница проектируемой территории
- Водопровод
- Канализация
- Газопровод подземный
- Газопровод надземный
- Нефтепровод подземный
- Линия ЛЭП высокого напряжения
- Линия ЛЭП низкого напряжения
- Кабель высокого напряжения
- Кабель низкого напряжения
- Линия связи
- Береговая линия

- Утвержденные в установленном порядке границы зон с особыми условиями использования территории
- Граница охранной зоны газопровода
- Граница охранной зоны нефтепровода
- Граница охранной зоны ЛЭП
- Граница охранной зоны кабеля
- Граница охранной зоны линии связи
- Граница охранной зоны водопровода
- Границы санитарно-защитной зоны (существующая) в соответствии с Генеральным планом сельского поселения
- Границы санитарно-защитной зоны (планируемая) в соответствии с Генеральным планом сельского поселения
- Граница охранной зоны в соответствии с Генеральным планом сельского поселения
- Граница прибрежной защитной полосы
- Граница водоохранной зоны

- Направления движения транспорта
- Дорожные знаки
- Светофоры
- Километровый знак

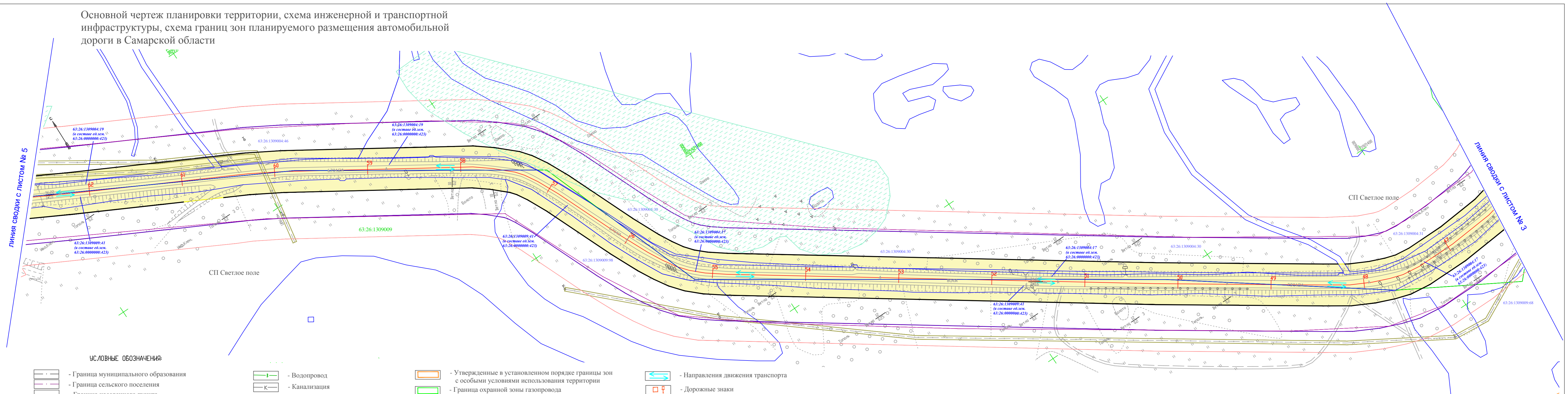
Схема расположения листов плана границ
 Лист 1 | Лист 2 | Лист 3 | Лист 4 | Лист 5 | Лист 6

линия сводки с листом № 2

				Самарская область, Красноярский район, автомобильная дорога "Урал" - Красный Яр - Гордовка (км 0-км 9,205)			
Изм.	Кол.уч.	Лист	Ндк.	Подпись	Дата	Название объекта: Выполнение работ в целях государственной регистрации прав на земельные участки, занимаемые автомобильной дорогой общего пользования регионального значения в Самарской области, расположенной в муниципальном районе Красноярский Самарской области.	
				Борзова С.М.	20.07.17		
Составил				Мельникова О.А.	20.07.17		
				Заказчик: Министерство транспорта и автомобильных дорог Самарской области	Стация	Лист	Листов
					ППТ	3	6
				Основной чертеж планировки территории, схема инженерной и транспортной инфраструктуры, схема границ зон планируемого размещения автомобильной дороги в Самарской области масштаб 1:2000			
				ООО "СЦГ"из" г. Самара, 2017 г.			

Система координат: МСК 63-1
 Система высот: Балтийская

Основной чертеж планировки территории, схема инженерной и транспортной инфраструктуры, схема границ зон планируемого размещения автомобильной дороги в Самарской области



УСЛОВНЫЕ ОБОЗНАЧЕНИЯ:

- Граница муниципального образования
- Граница сельского поселения
- Граница населенного пункта
- Граница кадастрового квартала по сведениям ЕГРН
- Граница земельных участков, по сведениям ЕГРН
- 63:26:1309003 - Номер кадастрового квартала, по сведениям ЕГРН
- 63:26:00000044 - Кадастровый номер земельного участка, по сведениям ЕГРН
- Проектируемые красные линии
- Граница зоны планируемого размещения автомобильной дороги "Урал" - Красный Яр - Городцовка
- Придорожная полоса автомобильной дороги
- Граница проектируемой территории

- Водопровод
- Канализация
- Газопровод подземный
- Газопровод надземный
- Нефтепровод подземный
- Линия ЛЭП высокого напряжения
- Линия ЛЭП низкого напряжения
- Кабель высокого напряжения
- Кабель низкого напряжения
- Линия связи

- Утвержденные в установленном порядке границы зон с особыми условиями использования территории
- Граница охранной зоны газопровода
- Граница охранной зоны нефтепровода
- Граница охранной зоны ЛЭП
- Граница охранной зоны кабеля
- Граница охранной зоны линии связи
- Граница охранной зоны водопровода
- Границы санитарно-защитной зоны (существующая) в соответствии с Генеральным планом сельского поселения
- Границы санитарно-защитной зоны (планируемая) в соответствии с Генеральным планом сельского поселения
- Граница охранной зоны в соответствии с Генеральным планом сельского поселения

- Направления движения транспорта
- Дорожные знаки
- Светофоры
- Километровый знак

Схема расположения листов плана границ

Лист 1/Лист 2/Лист 3/Лист 4/Лист 5/Лист 6

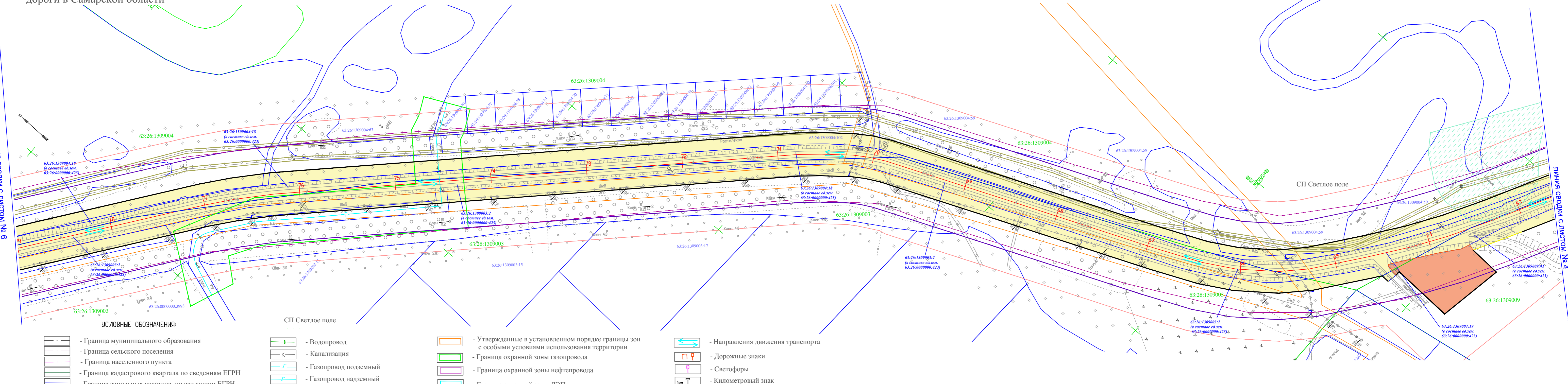
Система координат: МСК 63-1
Система высот: Балтийская

					Самарская область, Красноярский район, автомобильная дорога "Урал" -Красный Яр-Городцовка (км 0-км 9,205)				
Изм.	Кол.уч.	Лист	Ндок.	Подпись	Дата	Название объекта: Выполнение работ в целях государственной регистрации прав на земельные участки, занимаемые автомобильной дорогой общего пользования регионального значения в Самарской области, расположенного в муниципальном районе Красноярский Самарской области.			
Директор		Борзова С.М.			20.07.17				
Составил		Мелихова О.А.			20.07.17				
						Заказчик: Министерство транспорта и автомобильных дорог Самарской области	Студия	Лист	Листов
						Основной чертеж планировки территории, схема инженерной и транспортной инфраструктуры, схема границ зон планируемого размещения автомобильной дороги в Самарской области масштаб 1:2000	ППТ	4	6
						ООО "СЦГИЗ"	г. Самара, 2017 г.		

Основной чертеж планировки территории, схема инженерной и транспортной инфраструктуры, схема границ зон планируемого размещения автомобильной дороги в Самарской области

ЛИСТ СВОДКИ С ЛИСТОМ № 6

ЛИСТ СВОДКИ С ЛИСТОМ № 4



УСЛОВНЫЕ ОБОЗНАЧЕНИЯ:

- Граница муниципального образования
- Граница сельского поселения
- Граница населенного пункта
- Граница кадастрового квартала по сведениям ЕГРН
- Граница земельных участков, по сведениям ЕГРН
- 63:26:1309003 - Номер кадастрового квартала, по сведениям ЕГРН
- 63:26:0000000:41 - Кадастровый номер земельного участка, по сведениям ЕГРН
- Проектируемые красные линии
- Граница зоны планируемого размещения автомобильной дороги "Урал" - Красный Яр - Городцовка
- Придорожная полоса автомобильной дороги
- Граница проектируемой территории
- Граница зон планируемого размещения объектов дорожного сервиса

СП Светлое поле

- Водопровод
- Канализация
- Газопровод подземный
- Газопровод надземный
- Нефтепровод подземный
- Линия ЛЭП высокого напряжения
- Линия ЛЭП низкого напряжения
- Кабель высокого напряжения
- Кабель низкого напряжения
- Линия связи

- Утвержденные в установленном порядке границы зон с особыми условиями использования территории
- Граница охранной зоны газопровода
- Граница охранной зоны нефтепровода
- Граница охранной зоны ЛЭП
- Граница охранной зоны кабеля
- Граница охранной зоны линии связи
- Граница охранной зоны водопровода
- Границы санитарно-защитной зоны (существующая) в соответствии с Генеральным планом сельского поселения
- Границы санитарно-защитной зоны (планируемая) в соответствии с Генеральным планом сельского поселения
- Граница охранной зоны в соответствии с Генеральным планом сельского поселения

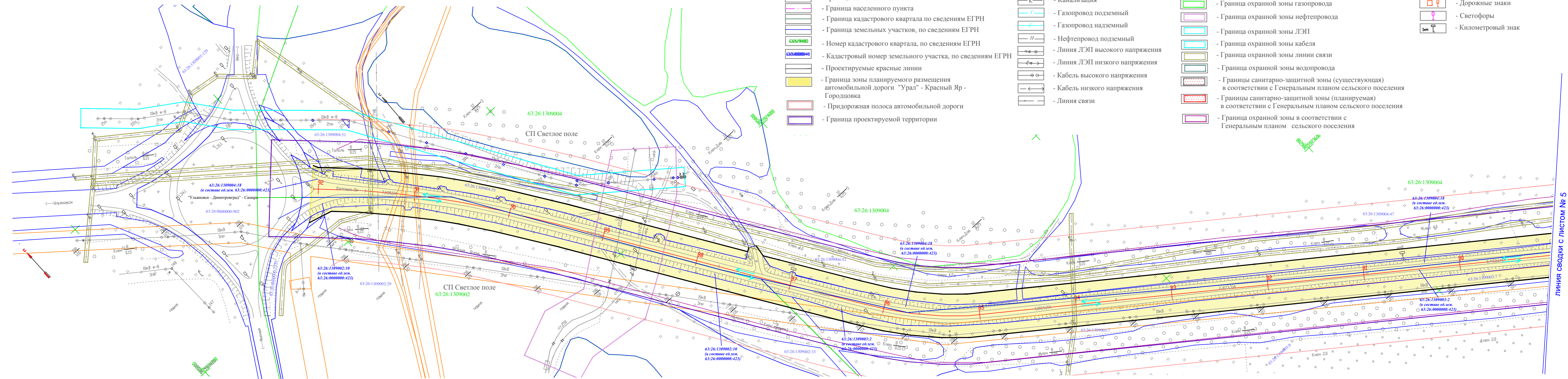
- Направления движения транспорта
- Дорожные знаки
- Светофоры
- Километровый знак

Схема расположения листов плана границ
 Лист 1 / Лист 2 / Лист 3 / Лист 4 / Лист 5 / Лист 6

Система координат: МСК 63-1
 Система высот: Балтийская

					Самарская область, Красноярский район, автомобильная дорога "Урал" -Красный Яр-Городцовка (км 0-км 9,205)				
Изм.	Кол.уч.	Лист	Ндок.	Подпись	Дата	Название объекта: Выполнение работ в целях государственной регистрации прав на земельные участки, занимаемые автомобильной дорогой общего пользования регионального значения в Самарской области, расположенного в муниципальном районе Красноярский Самарской области.			
Директор		Борзова С.М.			20.07.17				
Составил		Мелихова О.А.			20.07.17				
						Заказчик: Министерство транспорта и автомобильных дорог Самарской области	Стадия	Лист	Листов
						Основной чертеж планировки территории, схема инженерной и транспортной инфраструктуры, схема границ зон планируемого размещения автомобильной дороги в Самарской области масштаб 1:2000	ППТ	5	6
						ООО "СЦГиЗ"	г. Самара, 2017 г.		

Основной чертеж планировки территории, схема инженерной и транспортной инфраструктуры, схема границ зон планируемого размещения автомобильной дороги в Самарской области



- УСЛОВНЫЕ ОБОЗНАЧЕНИЯ:**
- Граница муниципального образования
 - Граница сельского поселения
 - Граница населенного пункта
 - Граница кадастрового квартала по сведениям ЕГРН
 - Граница земельных участков, по сведениям ЕГРН
 - Номер кадастрового квартала, по сведениям ЕГРН
 - Кадастровый номер земельного участка, по сведениям ЕГРН
 - Проектируемые красные линии
 - Граница зоны планируемого размещения автомобильной дороги "Урал" - Красный Яр - Городцовка
 - Придорожная полоса автомобильной дороги
 - Граница проектируемой территории
 - Водопровод
 - Канализация
 - Газопровод подземный
 - Газопровод надземный
 - Нефтепровод подземный
 - Линия ЛЭП высокого напряжения
 - Линия ЛЭП низкого напряжения
 - Кабель высокого напряжения
 - Кабель низкого напряжения
 - Линия связи
 - Утвержденные в установленном порядке границы зон с особыми условиями использования территории
 - Граница охранной зоны газопровода
 - Граница охранной зоны нефтепровода
 - Граница охранной зоны ЛЭП
 - Граница охранной зоны кабеля
 - Граница охранной зоны линии связи
 - Граница охранной зоны водопровода
 - Границы санитарно-защитной зоны (существующая) в соответствии с Генеральным планом сельского поселения
 - Границы санитарно-защитной зоны (планируемая) в соответствии с Генеральным планом сельского поселения
 - Граница охранной зоны в соответствии с Генеральным планом сельского поселения
 - Направления движения транспорта
 - Дорожные знаки
 - Светофоры
 - Километровый знак

Схема расположения листов плана границ
 Лист 1 | Лист 2 | Лист 3 | Лист 4 | Лист 5 | Лист 6

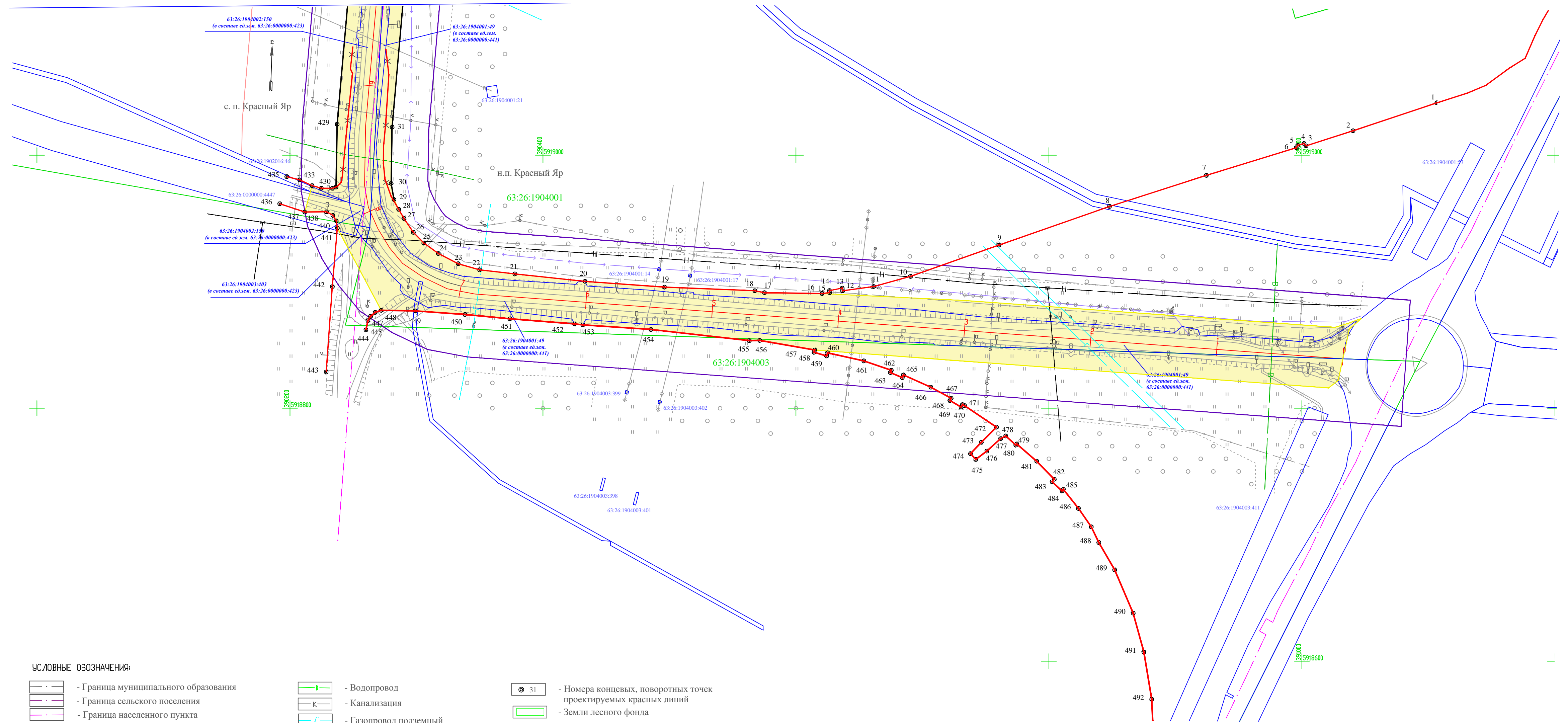
Система координат: МСК 63-1
 Система высот: Балтийская

Самарская область, Красноярский район, автомобильная дорога "Урал" -Красный Яр-Городцовка (км 0-км 9,205)										
Изм.	Кол.уч.	Лист	Док.	Подпись	Дата	Название объекта: Выполнение работ в целях государственной регистрации прав на земельные участки, занимаемые автомобильной дорогой общего пользования регионального значения в Самарской области, расположенного в муниципальном районе Красноярский Самарской области.	Заказчик: Министерство транспорта и автомобильных дорог Самарской области	Стадия	Лист	Листов
Директор	Борзова С.М.				20.07.17					
Составил	Мелихова О.А.				20.07.17	ППТ	6	6		

ЛИНИЯ СВОДКИ С ЛИСТОМ № 5

План красных линий

линия сводки с листом № 2



УСЛОВНЫЕ ОБОЗНАЧЕНИЯ:

- | | | | | | |
|--|--|--|---------------------------------|--|---|
| | - Граница муниципального образования | | - Водопровод | | - Номера конечных, поворотных точек проектируемых красных линий |
| | - Граница сельского поселения | | - Канализация | | - Земли лесного фонда |
| | - Граница населенного пункта | | - Газопровод подземный | | - Граница кадастрового квартала по сведениям ЕГРН |
| | - Проектируемые красные линии | | - Газопровод надземный | | - Граница земельных участков, по сведениям ЕГРН |
| | - Существующие красные линии | | - Нефтепровод подземный | | - Номер кадастрового квартала, по сведениям ЕГРН |
| | - Отменяемые красные линии | | - Линия ЛЭП высокого напряжения | | - Кадастровый номер земельного участка, по сведениям ЕГРН |
| | - Граница зоны планируемого размещения автомобильной дороги "Урал" - Красный Яр - Городцовка | | - Линия ЛЭП низкого напряжения | | |
| | - Придорожная полоса автомобильной дороги | | - Кабель высокого напряжения | | |
| | - Граница проектируемой территории | | - Кабель низкого напряжения | | |
| | | | - Линия связи | | |

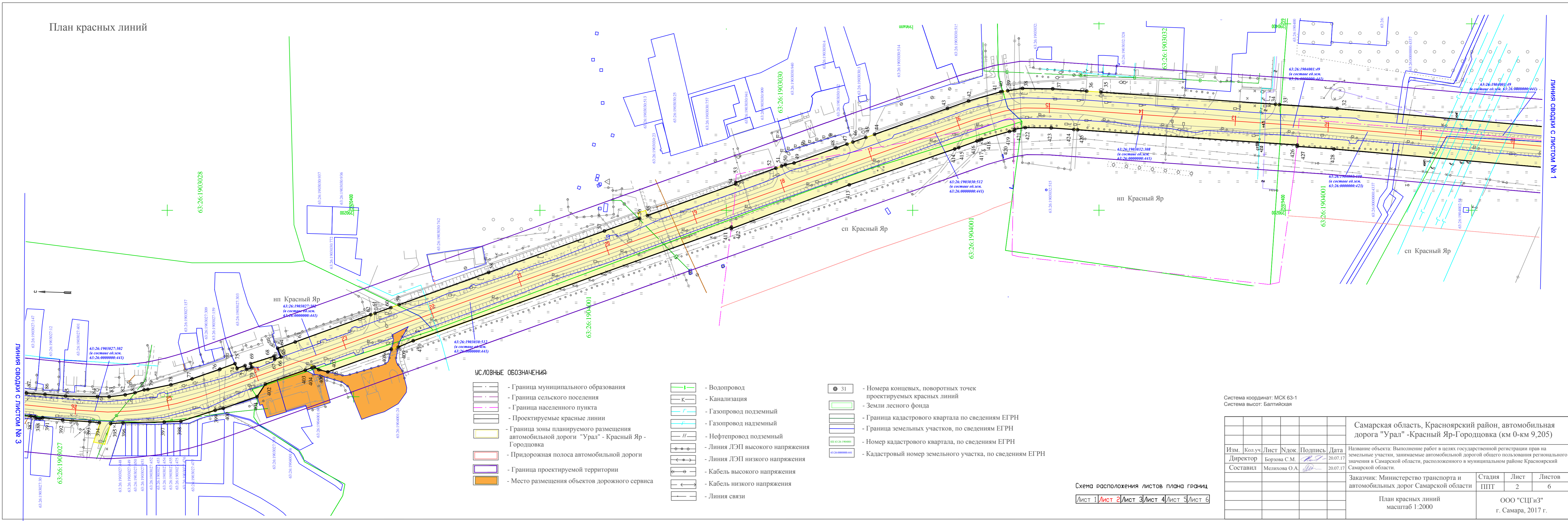
Система координат: МСК 63-1
Система высот: Балтийская

Схема расположения листов плана границ

Лист 1 | Лист 2 | Лист 3 | Лист 4 | Лист 5 | Лист 6

					Самарская область, Красноярский район, автомобильная дорога "Урал" -Красный Яр-Городцовка (км 0-км 9,205)			
Изм.	Кол.уч.	Лист	И.док.	Подпись	Дата	Название объекта: Выполнение работ в целях государственной регистрации прав на земельные участки, занимаемые автомобильной дорогой общего пользования регионального значения в Самарской области, расположенного в муниципальном районе Красноярский Самарской области.		
					20.07.17	Заказчик: Министерство транспорта и автомобильных дорог Самарской области		
Составил					20.07.17	Стадия	Лист	Листов
						ПТТ	1	6
						План красных линий масштаб 1:2000		
						ООО "СЦГиЗ" г. Самара, 2017 г.		

План красных линий



ЛИНИЯ СВОДКИ С ЛИСТОМ № 2

ЛИНИЯ СВОДКИ С ЛИСТОМ № 1

УСЛОВНЫЕ ОБОЗНАЧЕНИЯ:

- Граница муниципального образования
- Граница сельского поселения
- Граница населенного пункта
- Проектируемые красные линии
- Граница зоны планируемого размещения автомобильной дороги "Урал" - Красный Яр - Городцовка
- Придорожная полоса автомобильной дороги
- Граница проектируемой территории
- Место размещения объектов дорожного сервиса
- Водопровод
- Канализация
- Газопровод подземный
- Газопровод надземный
- Нефтепровод подземный
- Линия ЛЭП высокого напряжения
- Линия ЛЭП низкого напряжения
- Кабель высокого напряжения
- Кабель низкого напряжения
- Линия связи
- Номера конечных, поворотных точек проектируемых красных линий
- Земли лесного фонда
- Граница кадастрового квартала по сведениям ЕГРН
- Граница земельных участков, по сведениям ЕГРН
- Номер кадастрового квартала, по сведениям ЕГРН
- Кадастровый номер земельного участка, по сведениям ЕГРН

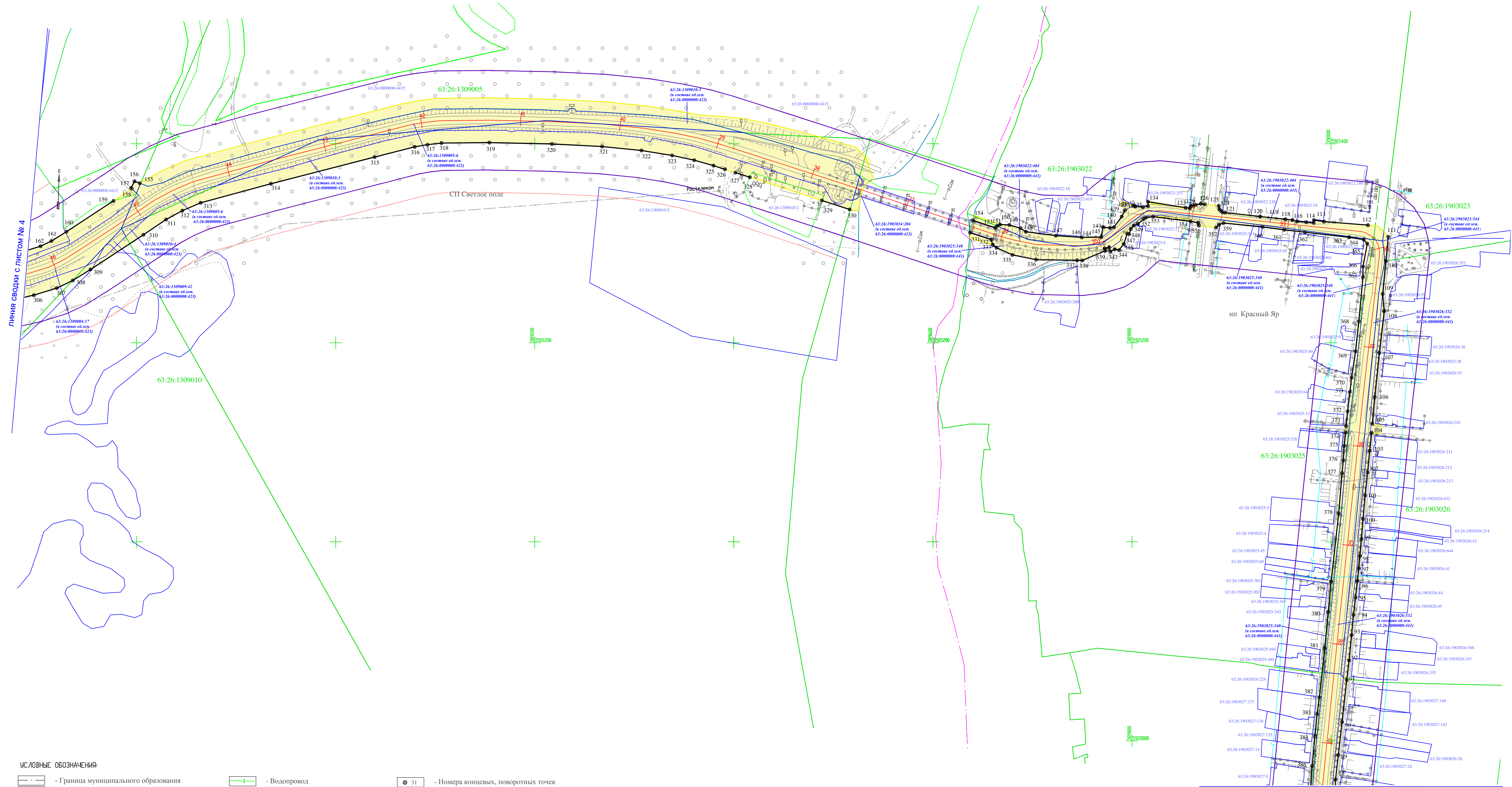
Схема расположения листов плана границ

Лист 1 | Лист 2 | Лист 3 | Лист 4 | Лист 5 | Лист 6

Система координат: МСК 63-1
Система высот: Балтийская

					Самарская область, Красноярский район, автомобильная дорога "Урал" -Красный Яр-Городцовка (км 0-км 9,205)			
Изм.	Кол.уч.	Лист	Ндок.	Подпись	Дата	Название объекта: Выполнение работ в целях государственной регистрации прав на земельные участки, занимаемые автомобильной дорогой общего пользования регионального значения в Самарской области, расположенного в муниципальном районе Красноярский Самарской области.		
Директор		Борзова С.М.			20.07.17	Заказчик: Министерство транспорта и автомобильных дорог Самарской области		
Составил		Мелихова О.А.			20.07.17	Стадия	Лист	Листов
						ППТ	2	6
						План красных линий масштаб 1:2000		
						ООО "СЦГиз" г. Самара, 2017 г.		

План красных линий



УСЛОВНЫЕ ОБОЗНАЧЕНИЯ:

- | | | | | | |
|--|--|--|---------------------------------|--|---|
| | - Граница муниципального образования | | - Водопровод | | - Номера конечных, поворотных точек проектируемых красных линий |
| | - Граница сельского поселения | | - Канализация | | - Земли лесного фонда |
| | - Граница населенного пункта | | - Газопровод подземный | | - Граница кадастрового квартала по сведениям ЕГРН |
| | - Проектируемые красные линии | | - Газопровод надземный | | - Граница земельных участков, по сведениям ЕГРН |
| | - Граница зоны планируемого размещения автомобильной дороги "Урал" - Красный Яр - Городцовка | | - Нефтепровод подземный | | - Номер кадастрового квартала, по сведениям ЕГРН |
| | - Придорожная полоса автомобильной дороги | | - Линия ЛЭП высокого напряжения | | - Кадастровый номер земельного участка, по сведениям ЕГРН |
| | - Граница проектируемой территории | | - Линия ЛЭП низкого напряжения | | - Береговая линия |
| | | | - Кабель высокого напряжения | | |
| | | | - Кабель низкого напряжения | | |
| | | | - Линия связи | | |

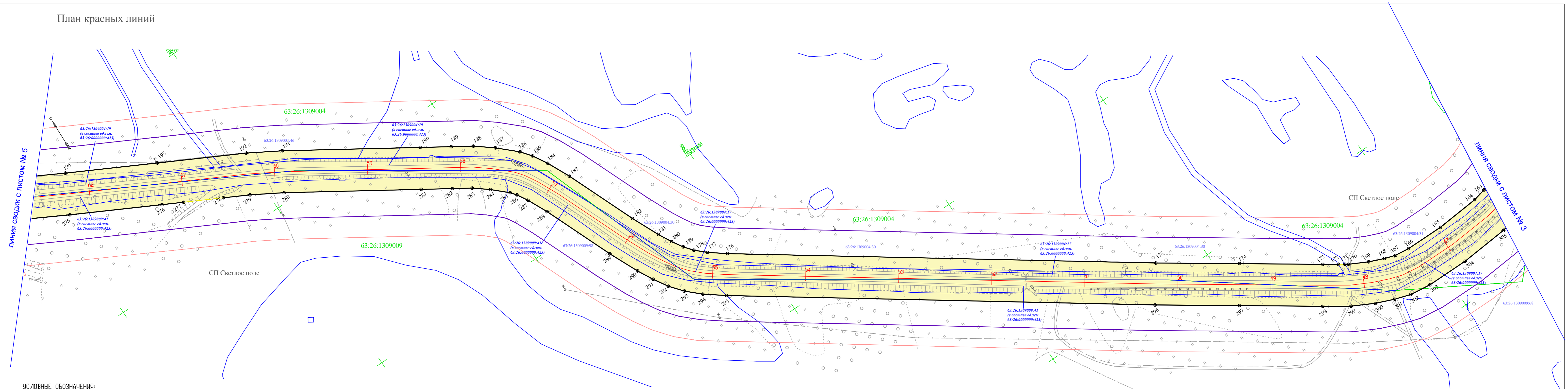
Схема расположения листов плана границ
Лист 1 / Лист 2 / Лист 3 / Лист 4 / Лист 5 / Лист 6

Самарская область, Красноярский район, автомобильная дорога "Урал" -Красный Яр-Городцовка (км 0-км 9,205)

Изм.	Кол.уч	Лист	Подпись	Дата	Название объекта: Выполнение работ в целях государственной регистрации прав на земельные участки, занимаемые автомобильной дорогой общего пользования регионального значения в Самарской области, расположенной в муниципальном районе Красноярский Самарской области.		
Директор	Борзова С.М.	20	20.07.17				
Составил	Мельникова О.А.	20	20.07.17				
Заказчик: Министерство транспорта и автомобильных дорог Самарской области					Стация	Лист	Листов
План красных линий масштаб 1:2000					ППТ	3	6
ООО "СЦГ"ИЗ" г. Самара, 2017 г.							

Система координат: МСК 63-1
Система высот: Балтийская

План красных линий



УСЛОВНЫЕ ОБОЗНАЧЕНИЯ:

- | | | | | | |
|--|--|--|---------------------------------|--|---|
| | - Граница муниципального образования | | - Водопровод | | - Номера конечных, поворотных точек проектируемых красных линий |
| | - Граница сельского поселения | | - Канализация | | - Земли лесного фонда |
| | - Граница населенного пункта | | - Газопровод подземный | | - Граница кадастрового квартала по сведениям ЕГРН |
| | - Проектируемые красные линии | | - Газопровод наземный | | - Граница земельных участков, по сведениям ЕГРН |
| | - Граница зоны планируемого размещения автомобильной дороги "Урал" - Красный Яр - Городцовка | | - Нефтепровод подземный | | - Номер кадастрового квартала, по сведениям ЕГРН |
| | - Придорожная полоса автомобильной дороги | | - Линия ЛЭП высокого напряжения | | - Кадастровый номер земельного участка, по сведениям ЕГРН |
| | - Граница проектируемой территории | | - Линия ЛЭП низкого напряжения | | |
| | | | - Кабель высокого напряжения | | |
| | | | - Кабель низкого напряжения | | |
| | | | - Линия связи | | |

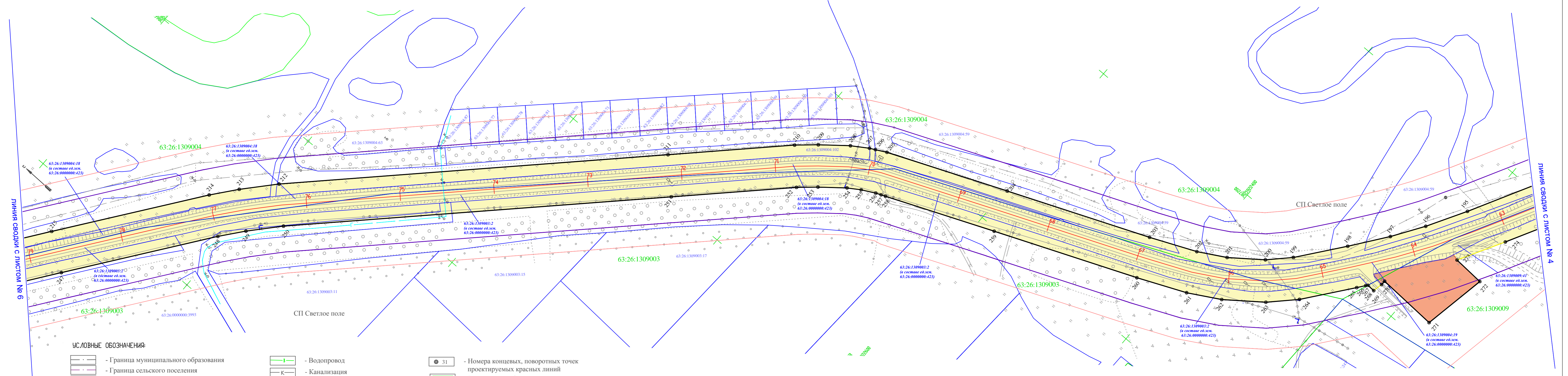
Схема расположения листов плана границ

Лист 1 | Лист 2 | Лист 3 | Лист 4 | Лист 5 | Лист 6

Система координат: МСК 63-1
Система высот: Балтийская

					Самарская область, Красноярский район, автомобильная дорога "Урал" -Красный Яр-Городцовка (км 0-км 9,205)			
Изм.	Кол.уч.	Лист	Ндок.	Подпись	Дата	Название объекта: Выполнение работ в целях государственной регистрации прав на земельные участки, занимаемые автомобильной дорогой общего пользования регионального значения в Самарской области, расположенного в муниципальном районе Красноярский Самарской области.		
Директор			Борзова С.М.		20.07.17			
Составил			Мелихова О.А.		20.07.17			
					Заказчик: Министерство транспорта и автомобильных дорог Самарской области	Стадия	Лист	Листов
							4	6
					План красных линий масштаб 1:2000	ООО "СЦГиз" г. Самара, 2017 г.		

План красных линий



УСЛОВНЫЕ ОБОЗНАЧЕНИЯ:

- | | | | | | |
|--|--|--|---------------------------------|--|---|
| | - Граница муниципального образования | | - Водопровод | | - Номера конечных, поворотных точек проектируемых красных линий |
| | - Граница сельского поселения | | - Канализация | | - Земли лесного фонда |
| | - Граница населенного пункта | | - Газопровод подземный | | - Граница кадастрового квартала по сведениям ЕГРН |
| | - Проектируемые красные линии | | - Газопровод надземный | | - Граница земельных участков, по сведениям ЕГРН |
| | - Граница зоны планируемого размещения автомобильной дороги "Урал" - Красный Яр - Городцовка | | - Нефтепровод подземный | | - Номер кадастрового квартала, по сведениям ЕГРН |
| | - Придорожная полоса автомобильной дороги | | - Линия ЛЭП высокого напряжения | | - Кадастровый номер земельного участка, по сведениям ЕГРН |
| | - Граница проектируемой территории | | - Линия ЛЭП низкого напряжения | | |
| | - Граница зон планируемого размещения объектов дорожного сервиса | | - Кабель высокого напряжения | | |
| | | | - Кабель низкого напряжения | | |
| | | | - Линия связи | | |

Схема расположения листов плана границ

Лист 1 / Лист 2 / Лист 3 / Лист 4 / Лист 5 / Лист 6

Система координат: МСК 63-1
Система высот: Балтийская

					Самарская область, Красноярский район, автомобильная дорога "Урал" -Красный Яр-Городцовка (км 0-км 9,205)				
Изм.	Кол.уч.	Лист	Ндок.	Подпись	Дата	Название объекта: Выполнение работ в целях государственной регистрации прав на земельные участки, занимаемые автомобильной дорогой общего пользования регионального значения в Самарской области, расположенного в муниципальном районе Красноярский Самарской области.			
				Борзова С.М.	20.07.17				
				Мелихова О.А.	20.07.17				
						Заказчик: Министерство транспорта и автомобильных дорог Самарской области	Стадия	Лист	Листов
						Планы красных линий масштаб 1:2000	ППТ	5	6
						ООО "СЦГиз" г. Самара, 2017 г.			

План красных линий

УСЛОВНЫЕ ОБОЗНАЧЕНИЯ:

- - - - - Граница муниципального образования
- - - - - Граница сельского поселения
- - - - - Граница населенного пункта
- - - - - Проектируемые красные линии
- ▭ - Граница зоны планируемого размещения автомобильной дороги "Урал" - Красный Яр - Городцовка
- ▭ - Придорожная полоса автомобильной дороги
- ▭ - Граница проектируемой территории

- — — — — Водопровод
- — — — — Канализация
- — — — — Газопровод подземный
- — — — — Газопровод надземный
- — — — — Нефтепровод подземный
- — — — — Линия ЛЭП высокого напряжения
- — — — — Линия ЛЭП низкого напряжения
- — — — — Кабель высокого напряжения
- — — — — Кабель низкого напряжения
- — — — — Линия связи

- ⊙ 31 - Номера конечных, поворотных точек проектируемых красных линий
- ▭ - Земли лесного фонда
- ▭ - Граница кадастрового квартала по сведениям ЕГРН
- ▭ - Граница земельных участков, по сведениям ЕГРН
- ▭ - Номер кадастрового квартала, по сведениям ЕГРН
- ▭ - Кадастровый номер земельного участка, по сведениям ЕГРН

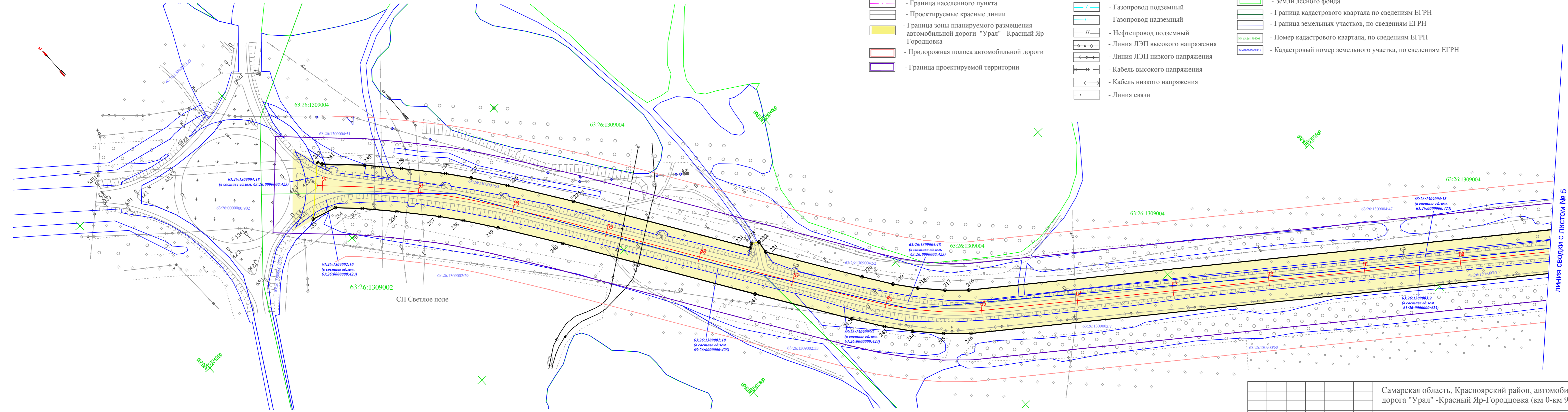
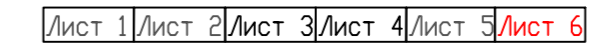


Схема расположения листов плана границ



Система координат: МСК 63-1
Система высот: Балтийская

					Самарская область, Красноярский район, автомобильная дорога "Урал" -Красный Яр-Городцовка (км 0-км 9,205)			
Изм.	Кол.уч.	Лист	Ндок.	Подпись	Дата	Название объекта: Выполнение работ в целях государственной регистрации прав на земельные участки, занимаемые автомобильной дорогой общего пользования регионального значения в Самарской области, расположенного в муниципальном районе Красноярский Самарской области.		
Директор		Борзова С.М.		<i>[Signature]</i>	20.07.17	Заказчик: Министерство транспорта и автомобильных дорог Самарской области		
Составил		Мелихова О.А.		<i>[Signature]</i>	20.07.17	Стадия	Лист	Листов
						ППТ	6	6
						План красных линий масштаб 1:2000		
						ООО "СЦГиз" г. Самара, 2017 г.		

ЛИНИЯ СВОДКИ С ЛИСТОМ № 5

**Каталог красных линий
автомобильной дороги «Урал» - Красный Яр - Городцовка**

№ точ	X	Y
1	5919041.38	391106.72
2	5919019.33	391040.41
3	5919007.42	391003.26
4	5919009.26	391001.62
5	5919007.82	390996.67
6	5919005.88	390995.52
7	5918984.07	390924.45
8	5918959.49	390847.93
9	5918928.95	390760.48
10	5918904.21	390690.55
11	5918896.22	390661.52
12	5918892.85	390636.92
13	5918894.97	390636.61
14	5918892.98	390626.52
15	5918891.40	390626.59
16	5918890.65	390620.71
17	5918891.34	390575.11
18	5918892.90	390567.46
19	5918895.74	390496.04
20	5918900.25	390433.27
21	5918906.17	390377.75
22	5918909.42	390349.89
23	5918914.24	390332.94
24	5918922.32	390317.31
25	5918930.63	390305.81
26	5918939.03	390297.58
27	5918949.94	390290.17
28	5918957.25	390285.94
29	5918964.98	390282.24
30	5918977.70	390279.98
31	5919022.18	390280.76
32	5919344.43	390309.09
33	5919406.45	390313.41
34	5919410.51	390313.69
35	5919598.03	390326.75
36	5919613.26	390327.81
37	5919649.64	390330.34
38	5919682.09	390330.76
39	5919698.01	390328.28
40	5919703.90	390327.36
41	5919705.48	390327.11
42	5919740.00	390317.26
43	5919762.66	390309.22

**Каталог красных линий
автомобильной дороги «Урал» - Красный Яр - Городцовка**

№ точ	X	Y
44	5919840.92	390281.48
45	5919850.28	390278.16
46	5919864.16	390273.24
47	5919870.49	390271.00
48	5919882.12	390266.87
49	5919927.30	390250.69
50	5919936.54	390248.97
51	5919940.68	390247.49
52	5919946.85	390245.22
53	5919989.90	390229.87
54	5919990.01	390228.24
55	5920084.62	390194.39
56	5920093.25	390191.27
57	5920130.77	390177.80
58	5920255.08	390133.35
59	5920351.22	390098.79
60	5920360.06	390095.60
61	5920377.00	390089.53
62	5920381.59	390088.08
63	5920462.63	390058.78
64	5920481.51	390052.02
65	5920477.92	390042.59
66	5920484.81	390040.14
67	5920484.74	390041.50
68	5920485.45	390043.42
69	5920510.63	390035.45
70	5920509.47	390031.90
71	5920509.04	390031.45
72	5920515.06	390029.33
73	5920516.44	390033.51
74	5920525.05	390030.43
75	5920527.30	390035.55
76	5920543.43	390029.61
77	5920573.36	390019.31
78	5920596.09	390012.90
79	5920620.86	390007.89
80	5920624.79	390007.46
81	5920634.58	390004.39
82	5920645.14	390002.09
83	5920662.41	389999.98
84	5920674.82	390000.09
85	5920709.01	390000.79
86	5920731.20	390002.54

**Каталог красных линий
автомобильной дороги «Урал» - Красный Яр - Городцовка**

№ точ	X	Y
87	5920751.08	390003.94
88	5920761.26	390004.54
89	5920785.81	390007.29
90	5920818.95	390011.10
91	5920860.99	390015.80
92	5920880.86	390018.10
93	5920906.42	390020.66
94	5920926.56	390022.56
95	5920944.01	390024.56
96	5920960.67	390026.46
97	5920973.60	390027.81
98	5920985.75	390028.87
99	5921002.89	390030.47
100	5921022.89	390032.12
101	5921046.59	390034.22
102	5921069.75	390036.67
103	5921091.65	390038.83
104	5921109.67	390040.63
105	5921118.67	390041.48
106	5921145.52	390043.88
107	5921189.74	390048.54
108	5921231.96	390053.44
109	5921249.08	390051.84
110	5921282.10	390055.05
111	5921306.56	390057.50
112	5921318.22	390037.12
113	5921321.79	389992.79
114	5921323.20	389982.84
115	5921320.51	389982.53
116	5921321.16	389975.08
117	5921321.95	389965.97
118	5921323.38	389961.23
119	5921324.11	389954.28
120	5921326.88	389928.77
121	5921330.86	389893.45
122	5921331.14	389890.99
123	5921332.44	389889.63
124	5921334.09	389887.91
125	5921337.58	389887.10
126	5921339.19	389873.16
127	5921339.66	389869.09
128	5921338.49	389863.79
129	5921338.33	389863.08

**Каталог красных линий
автомобильной дороги «Урал» - Красный Яр - Городцовка**

№ точ	X	Y
130	5921337.55	389859.55
131	5921337.44	389859.06
132	5921335.15	389858.18
133	5921335.73	389853.86
134	5921341.81	389816.02
135	5921337.32	389816.19
136	5921336.25	389810.89
137	5921336.93	389803.26
138	5921337.88	389801.22
139	5921333.28	389793.05
140	5921326.85	389789.70
141	5921316.18	389781.91
142	5921315.36	389777.88
143	5921316.29	389770.84
144	5921306.36	389769.07
145	5921306.13	389769.03
146	5921305.85	389749.57
147	5921307.67	389723.49
148	5921311.58	389693.47
149	5921315.18	389687.96
150	5921318.40	389676.78
151	5921318.92	389667.39
152	5921317.34	389664.39
153	5921315.62	389662.55
154	5921323.00	389640.17
155	5921360.34	388803.12
156	5921362.31	388797.84
157	5921355.57	388794.46
158	5921354.92	388795.10
159	5921342.60	388776.70
160	5921311.61	388729.47
161	5921302.19	388714.29
162	5921297.02	388703.47
163	5921291.38	388685.17
164	5921288.25	388671.09
165	5921284.33	388623.86
166	5921284.48	388582.90
167	5921286.48	388567.10
168	5921290.17	388555.56
169	5921296.79	388539.30
170	5921306.71	388519.99
171	5921308.90	388516.71

**Каталог красных линий
автомобильной дороги «Урал» - Красный Яр - Городцовка**

№ точ	X	Y
172	5921312.79	388510.84
173	5921322.08	388497.07
174	5921372.65	388423.35
175	5921423.65	388349.06
176	5921689.45	387973.21
177	5921702.47	387956.22
178	5921712.62	387945.43
179	5921721.88	387937.95
180	5921733.53	387930.84
181	5921747.86	387923.25
182	5921777.54	387909.85
183	5921853.23	387879.05
184	5921877.72	387867.50
185	5921893.38	387858.36
186	5921904.57	387849.61
187	5921922.85	387830.08
188	5921937.64	387811.60
189	5921950.46	387791.48
190	5921968.44	387763.40
191	5922048.31	387638.61
192	5922067.91	387605.17
193	5922112.55	387520.02
194	5922158.76	387432.09
195	5922209.88	387337.70
196	5922233.52	387296.99
197	5922255.27	387264.38
198	5922283.22	387227.25
199	5922319.71	387180.89
200	5922340.85	387159.76
201	5922373.57	387135.39
202	5922402.20	387119.43
203	5922450.40	387098.62
204	5922597.85	387038.73
205	5922722.10	386987.75
206	5922733.29	386981.96
207	5922739.07	386979.04
208	5922756.28	386968.03
209	5922783.03	386946.79
210	5922802.09	386930.27
211	5922898.34	386835.72
212	5923194.28	386545.23
213	5923223.04	386513.58
214	5923243.57	386488.40

**Каталог красных линий
автомобильной дороги «Урал» - Красный Яр - Городцовка**

№ точ	X	Y
215	5923346.56	386350.82
216	5923727.61	385836.40
217	5923744.21	385818.07
218	5923764.96	385798.72
219	5923785.35	385782.55
220	5923812.60	385764.02
221	5923899.12	385707.50
222	5923911.56	385709.20
223	5923915.51	385702.30
224	5923913.05	385698.49
225	5924072.95	385595.45
226	5924131.14	385556.15
227	5924162.50	385533.58
228	5924183.92	385516.84
229	5924218.69	385486.66
230	5924246.76	385460.89
231	5924277.67	385429.02
232	5924282.57	385426.61
233	5924241.66	385383.62
234	5924234.82	385408.57
235	5924215.37	385428.63
236	5924188.73	385453.08
237	5924155.30	385482.10
238	5924135.49	385497.58
239	5924105.40	385519.23
240	5924048.17	385557.89
241	5923874.44	385669.84
242	5923787.64	385726.58
243	5923758.69	385746.27
244	5923735.60	385764.58
245	5923712.13	385786.45
246	5923692.77	385807.84
247	5923310.47	386323.94
248	5923208.11	386460.68
249	5923188.93	386484.20
250	5923161.84	386514.01
251	5922866.82	386803.62
252	5922771.57	386897.18
253	5922754.29	386912.15
254	5922730.08	386931.37
255	5922717.29	386939.57
256	5922703.18	386946.87
257	5922697.68	386949.13

**Каталог красных линий
автомобильной дороги «Урал» - Красный Яр - Городцовка**

№ точ	X	Y
258	5922693.17	386950.98
259	5922580.85	386997.07
260	5922433.01	387057.11
261	5922382.28	387079.01
262	5922349.07	387097.53
263	5922311.35	387125.62
264	5922286.01	387150.95
265	5922247.56	387199.80
266	5922241.63	387207.67
267	5922240.02	387209.34
268	5922231.66	387208.94
269	5922229.45	387219.30
270	5922229.27	387224.12
271	5922164.74	387220.92
272	5922151.65	387289.10
273	5922184.98	387291.00
274	5922158.13	387338.76
275	5922119.06	387410.91
276	5922072.71	387499.10
277	5922061.80	387519.91
278	5922041.86	387557.94
279	5922028.55	387583.33
280	5922009.93	387615.09
281	5921930.54	387739.12
282	5921912.54	387767.26
283	5921901.00	387785.37
284	5921888.81	387800.60
285	5921874.10	387816.31
286	5921868.06	387821.04
287	5921856.74	387827.64
288	5921835.14	387837.83
289	5921759.80	387868.49
290	5921728.05	387882.82
291	5921711.25	387891.72
292	5921695.92	387901.08
293	5921681.96	387912.35
294	5921668.13	387927.04
295	5921652.71	387947.24
296	5921386.73	388323.34
297	5921335.55	388397.89
298	5921284.84	388471.81
299	5921267.89	388497.09
300	5921255.86	388520.48

**Каталог красных линий
автомобильной дороги «Урал» - Красный Яр - Городцовка**

№ точ	X	Y
301	5921247.83	388540.20
302	5921242.36	388557.34
303	5921239.49	388579.98
304	5921239.33	388625.64
305	5921243.65	388677.85
306	5921247.84	388696.71
307	5921255.00	388719.89
308	5921262.65	388735.91
309	5921273.67	388753.68
310	5921308.53	388806.81
311	5921323.86	388829.51
312	5921332.76	388845.94
313	5921340.64	388864.32
314	5921359.80	388934.91
315	5921386.60	389039.07
316	5921396.89	389079.34
317	5921399.08	389092.17
318	5921400.70	389106.24
319	5921401.14	389154.43
320	5921399.78	389217.21
321	5921397.23	389267.56
322	5921393.24	389307.20
323	5921388.25	389338.00
324	5921383.49	389360.22
325	5921378.01	389379.58
326	5921374.31	389391.12
327	5921371.00	389401.50
328	5921366.30	389416.09
329	5921342.99	389488.36
330	5921333.95	389516.31
331	5921310.64	389637.36
332	5921303.64	389658.57
333	5921298.58	389660.09
334	5921295.47	389663.90
335	5921288.30	389679.86
336	5921283.53	389703.58
337	5921282.85	389744.89
338	5921282.77	389750.09
339	5921292.40	389773.18
340	5921294.81	389772.52
341	5921296.05	389777.04
342	5921291.52	389778.34
343	5921293.99	389782.77

**Каталог красных линий
автомобильной дороги «Урал» - Красный Яр - Городцовка**

№ точ	X	Y
344	5921293.17	389787.01
345	5921299.42	389791.82
346	5921309.77	389795.15
347	5921309.26	389797.07
348	5921314.26	389798.78
349	5921317.80	389801.86
350	5921319.51	389805.98
351	5921324.33	389811.83
352	5921325.69	389813.90
353	5921326.68	389821.24
354	5921322.08	389858.71
355	5921320.59	389866.47
356	5921317.78	389867.06
357	5921315.74	389884.46
358	5921318.70	389887.45
359	5921320.34	389891.87
360	5921316.49	389931.09
361	5921313.52	389952.99
362	5921311.10	389973.85
363	5921305.98	390018.08
364	5921303.63	390032.76
365	5921299.63	390036.40
366	5921276.52	390032.02
367	5921266.06	390032.02
368	5921221.56	390027.91
369	5921191.48	390024.61
370	5921165.00	390020.61
371	5921150.61	390018.90
372	5921131.17	390016.65
373	5921116.33	390015.05
374	5921109.87	390014.65
375	5921096.36	390013.25
376	5921081.87	390012.30
377	5921069.08	390011.10
378	5921028.46	390007.64
379	5920960.01	390000.08
380	5920929.58	389997.18
381	5920892.91	389993.58
382	5920843.84	389988.27
383	5920827.02	389985.97
384	5920805.29	389983.87
385	5920804.24	389983.79
386	5920774.71	389980.96

**Каталог красных линий
автомобильной дороги «Урал» - Красный Яр - Городцовка**

№ точ	X	Y
387	5920746.18	389979.06
388	5920742.20	389978.46
389	5920740.70	389976.96
390	5920736.85	389976.56
391	5920733.89	389977.66
392	5920712.27	389975.16
393	5920682.99	389973.16
394	5920672.90	389972.21
395	5920660.82	389971.25
396	5920647.48	389972.00
397	5920603.23	389972.86
398	5920585.36	389973.66
399	5920548.57	389985.47
400	5920539.90	389987.62
401	5920503.64	390000.12
402	5920494.70	390013.61
403	5920451.85	390028.60
404	5920444.67	390031.12
405	5920442.29	390031.96
406	5920437.41	390029.05
407	5920427.74	390026.68
408	5920359.62	390051.11
409	5920352.05	390053.22
410	5920336.04	390060.09
411	5919994.53	390181.98
412	5919994.68	390180.30
413	5919868.02	390227.31
414	5919754.84	390265.78
415	5919750.60	390267.22
416	5919730.94	390274.31
417	5919728.33	390275.25
418	5919725.92	390276.12
419	5919696.12	390284.55
420	5919690.69	390285.39
421	5919690.65	390286.92
422	5919679.11	390288.72
423	5919651.37	390288.36
424	5919626.98	390286.66
425	5919623.00	390286.38
426	5919387.20	390269.96
427	5919387.36	390268.52
428	5919347.85	390265.72
429	5919024.47	390237.29

**Каталог красных линий
автомобильной дороги «Урал» - Красный Яр - Городцовка**

№ точ	X	Y
430	5918974.89	390236.43
431	5918973.83	390233.57
432	5918973.93	390224.80
433	5918976.00	390217.45
434	5918980.49	390207.62
435	5918983.07	390197.47
436	5918961.66	390191.91
437	5918955.09	390211.76
438	5918955.29	390228.89
439	5918952.39	390233.96
440	5918948.06	390236.64
441	5918942.51	390237.45
442	5918896.08	390233.46
443	5918828.68	390228.65
444	5918862.00	390260.05
445	5918869.21	390261.62
446	5918872.63	390263.70
447	5918875.79	390267.38
448	5918877.38	390272.14
449	5918876.94	390299.03
450	5918874.12	390338.35
451	5918870.70	390373.88
452	5918866.68	390424.99
453	5918865.88	390431.54
454	5918862.29	390485.35
455	5918853.45	390563.16
456	5918853.59	390571.39
457	5918846.04	390614.80
458	5918844.27	390614.30
459	5918841.30	390624.19
460	5918843.82	390625.06
461	5918837.42	390653.69
462	5918830.03	390675.36
463	5918828.24	390674.60
464	5918824.18	390684.08
465	5918826.30	390685.04
466	5918816.60	390706.63
467	5918807.90	390722.70
468	5918806.11	390721.72
469	5918800.96	390730.52
470	5918802.85	390731.66
471	5918802.14	390733.20
472	5918785.08	390758.47

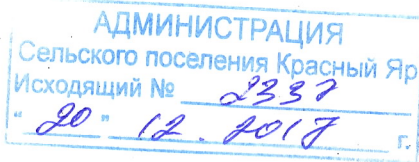
**Каталог красных линий
автомобильной дороги «Урал» - Красный Яр - Городцовка**

№ точ	X	Y
473	5918773.01	390746.50
474	5918764.12	390737.98
475	5918759.51	390742.18
476	5918766.16	390750.96
477	5918776.01	390761.88
478	5918778.06	390765.89
479	5918770.87	390773.82
480	5918771.76	390774.56
481	5918758.17	390790.28
482	5918743.84	390804.23
483	5918741.87	390802.51
484	5918734.63	390810.36
485	5918735.87	390811.43
486	5918720.78	390823.38
487	5918706.20	390833.51
488	5918693.84	390839.43
489	5918672.20	390851.99
490	5918638.06	390866.59
491	5918607.23	390875.06
492	5918569.97	390881.25



**АДМИНИСТРАЦИЯ
СЕЛЬСКОГО ПОСЕЛЕНИЯ КРАСНЫЙ ЯР
муниципального района Красноярский
Самарской области**

446370, Самарская область, с.Красный Яр,
ул. Комсомольская, 90 ☎ (884657) 2-11-52



**ООО Самарский Центр
Геодезии и Землеустройства
И.О. Директора
Шиншинову Е.А.**

На Ваш исх. №17-401 от 08.11.2017 г. (Вх. 2144 от 14.11.2017 г.) сообщаем, что администрация сельского поселения Красный Яр согласовывает прилагаемые к настоящему запросу планы красных линий в границах полосы отвода автомобильной дороги общего пользования регионального значения Самарской области «Урал»-Красный Яр - Городцовка», расположенной в муниципальном районе Красноярский Самарской области, в границах сельского поселения Красный Яр.

**Глава сельского
поселения Красный Яр**

А.Г. Бушов

ЛИСТ СОГЛАСОВАНИЯ

Документации по планировке территории в целях определения границ полосы отвода автомобильной дороги общего пользования регионального значения в Самарской области «Урал»-Красный Яр-Городцовка», расположенной в муниципальном районе Красноярский Самарской области.

ВРИО главы сельского поселения
Светлое поле
муниципального района Красноярский
Самарской области



И.А. Старков