



Примечание:
 1. Согласно Постановлению Правительства РФ от 24 февраля 2009 г. N 180 "О порядке установления охранных зон объектов электросетевого хозяйства и особых условий использования земельных участков, расположенных в границах таких зон" охранный зона воздушных линий электропередачи с проектными номинальными классом напряжения от 1 до 20 кВ составляет 10 м по обе стороны линии электропередачи от крайних проводов.
 В охранных зонах запрещается осуществлять любые действия, которые могут нарушить безопасную работу объектов электросетевого хозяйства, в том числе привести к их повреждению или уничтожению, и (или) повлечь причинение вреда жизни, здоровью граждан и имуществу физических или юридических лиц, а также повлечь нанесение экологического ущерба и возникновение пожаров.
 2. Согласно Постановлению Правительства РФ от 9 июня 1995 г. N 575 "Об утверждении Правил охраны линий и сооружений связи Российской Федерации" охранный зона для подземных кабельных и для воздушных линий связи, расположенных вне населенных пунктов на балансовых участках, составляет по 2 м с каждой стороны от оси трассы линии.
 Работы в охранных зонах линий связи или линий радиосвязи должны выполняться с соблюдением действующих строительных норм, правил и государственных стандартов.
 3. Согласно СНиП 2.04.04-84 санитарно-защитную полосу водоедов следует принимать от крайних водоедов: при проходе в сухих грунтах - не менее 10 м при диаметре до 1000 мм и не менее 20 м при больших диаметрах; в морских грунтах - не менее 50 м независимо от диаметра.

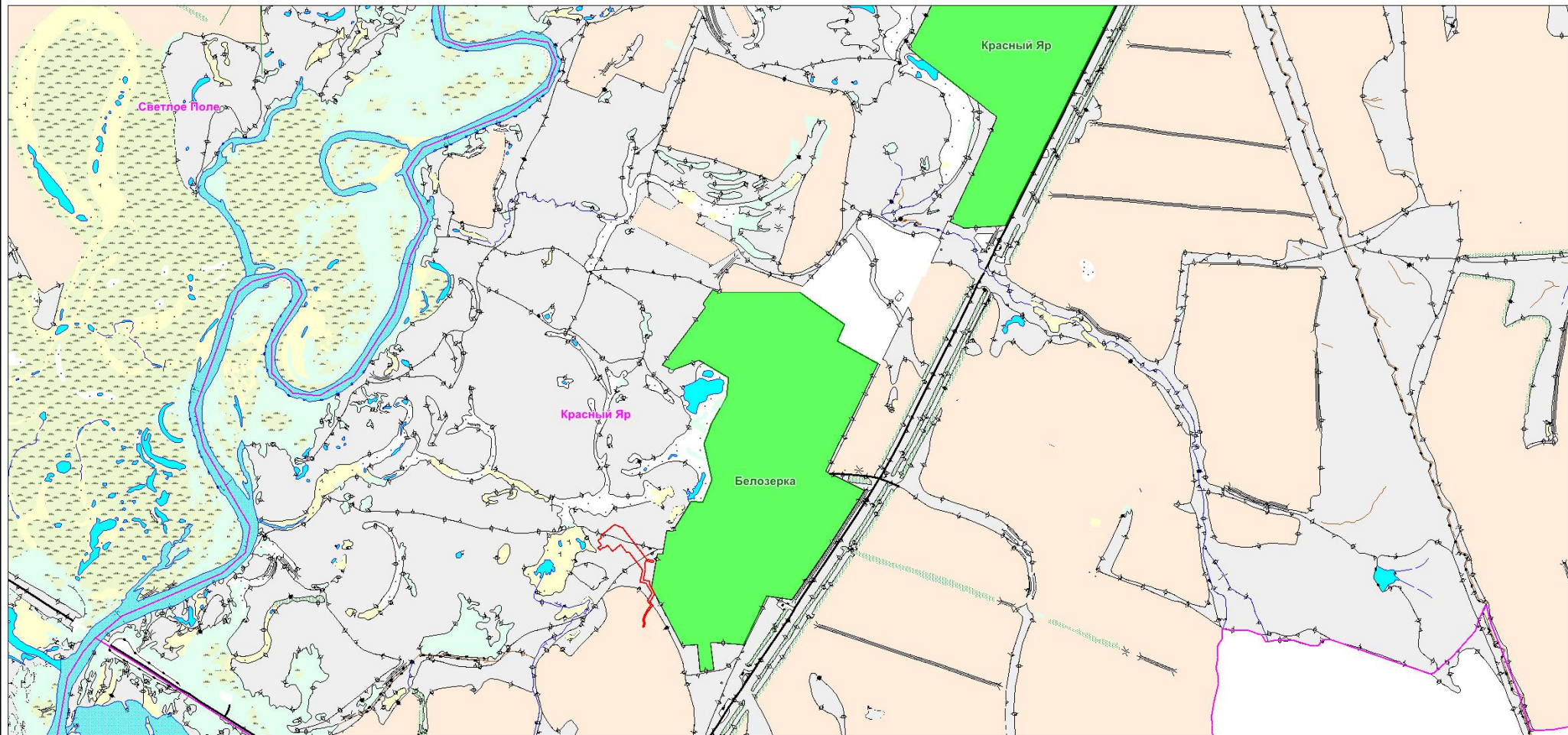
- Условные обозначения:**
- Граница зоны планируемого размещения линейного объекта
 - Граница территории, в отношении которой осуществляется подготовка проекта планировки
 - Наземный характер трассы (линии) земельных, учтенных в Едином государственном реестре недвижимости
 - Граница зоны с особыми условиями использования территорий (ВЛ-10 кВ), ширина 20 м
 - Граница зоны с особыми условиями использования территорий (основной кабель), ширина 4 м
 - Границы охранных зон существующих инженерных сетей (ЛЭП), ширина 20 м
 - Границы охранных зон существующих инженерных сетей (вазализации), ширина 6 м
 - Проектируемая канализация
 - Проектируемые ВЛ-10 кВ
 - Проектируемый основной кабель
 - ЛЭП воздушные
 - Трасса водопровода
 - Трасса аэрации
 - Трасса газопровода
 - Дороги, проезды
 - Направление движения

Примечание:
 * Объекты федерального, регионального, местного значения отсутствуют
 * Линейные объекты, подлежащие переносу и переустройству отсутствуют
 * Необходимость для размещения и врезки для государственных или муниципальных нужд отсутствует
 * Объекты социально-культурного и коммунально-бытового значения и прочие объекты капитального строительства отсутствуют
 * Объекты историко-культурного значения отсутствуют
 * Согласно Приказу Министерства строительства и жилищно-коммунального хозяйства РФ от 25.04.2017 № 740/п, схема вертикальной планировки территории, инженерной защиты территории не разрабатывается

ООО "Экодом Самара" - специализированный застройщик				
Имя	Лист	№ док.	Подпись	Дата
Исполнитель	Ильинский Е.С.			
Директор	Корень Н.А.			
Проект планировки территории для строительства объекта "Экодом Самара" - специализированной застройкой". Малотоннажная застройка в границах села Белозерия сельского поселения Красный Яр муниципального района Красноармейский Самарской области. Комплекс сооружений по глубокой очистке хозяйственно-бытовых сточных вод				
Раздел 1. Проект планировки территории. Графическая часть				
Стдия	Лист	Листов		
ПП	1	1		
ООО "Среднеохотская землестроительная компания" г. Самара				



МАТЕРИАЛЫ ПО ОБОСНОВАНИЮ ПРОЕКТА ПЛАНИРОВКИ ТЕРРИТОРИИ
 Малоэтажная застройка в границах села Белозерки сельского поселения Красный Яр
 муниципального района Красноярский Самарской области.
 Комплекс сооружений по глубокой очистке хозяйственно-бытовых сточных вод



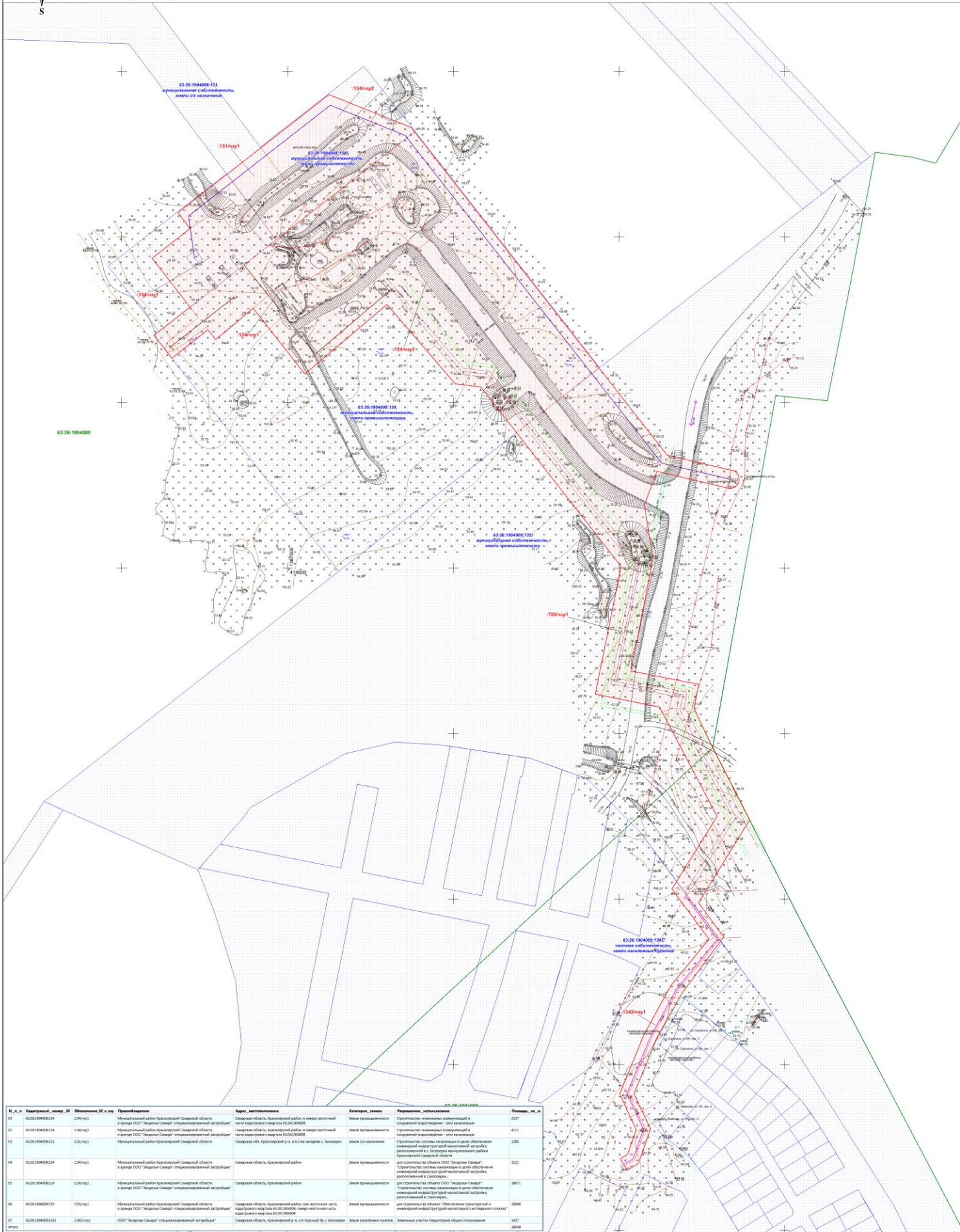
Условные обозначения:

- Граница зоны планируемого размещения линейного объекта
- Граница сельского поселения
- Граница земель населенного пункта

ООО "Экодолье Самара" - специализированный застройщик"					Проект планировки территории для строительства объекта АО "Самаранефтегаз": ООО "Экодолье Самара" - специализированный застройщик": Малоэтажная застройка в границах села Белозерки сельского поселения Красный Яр муниципального района Красноярский Самарской области. Комплекс сооружений по глубокой очистке хозяйственно-бытовых сточных вод					
Изм.	Лист	№ док.	Подпись	Дата	Раздел 3. Материалы по обоснованию проекта планировки территории. Графическая часть			Стадия	Лист	Листов
								ПП	1	1
					Схема расположения элемента планировочной структуры М 1:25000			ООО "Средневолжская землеустроительная компания" г. Самара		



ПРОЕКТ МЕЖАНИЯ ТЕРРИТОРИИ ДЛЯ СТРОИТЕЛЬСТВА ОБЪЕКТА ООО "ЭКОДОЛЬЕ САМАРА" - СПЕЦИАЛИЗИРОВАННОЙ ЗАСТРОЙКИ:
 Малозатяжная застройка в границах села Белозерия сельского поселения Красный Яр
 муниципального района Красноярский Самарской области.
 Комплекс сооружений по глубокой очистке хозяйственно-бытовых сточных вод



№ п.п.	Кадастровый номер ЗУ	Объемные ЗУ и кв.	Грунтоподатки	Адрес, местоположение	Категория земель	Разрешение, использование	Площадь, кв. м
01	63.26.1904008.214	134ч/01	Муниципальный район Красноярский Самарской области, в форме ООО "Экодолье Самара" - специализированной застройки	Северная область, Красноярский район, в север-восточной части кадастрового квартала 63.26.1904008	Земли промышленности	Строительство инженерных инженерных и сооружений административного - эти канализации	2137
02	63.26.1904008.214	134ч/02	Муниципальный район Красноярский Самарской области, в форме ООО "Экодолье Самара" - специализированной застройки	Северная область, Красноярский район, в север-восточной части кадастрового квартала 63.26.1904008	Земли промышленности	Строительство инженерных инженерных и сооружений административного - эти канализации	4111
03	63.26.1904008.211	132ч/01	Муниципальный район Красноярский Самарской области	Северная обл. Красноярский р. в 6.51 км западнее с. Белозерия	Земли с/п назначения	Строительство системы канализации и поле оточистки сточных вод в границах территории, расположенной с с. Белозерия муниципального района Красноярский Самарской области	1385
04	63.26.1904008.214	134ч/01	Муниципальный район Красноярский Самарской области, в форме ООО "Экодолье Самара" - специализированной застройки	Северная область, Красноярский район	Земли промышленности	Строительство системы канализации и поле оточистки сточных вод в границах территории, расположенной с с. Белозерия муниципального района Красноярский Самарской области	3221
05	63.26.1904008.214	134ч/02	Муниципальный район Красноярский Самарской области, в форме ООО "Экодолье Самара" - специализированной застройки	Северная область, Красноярский район	Земли промышленности	Строительство системы канализации и поле оточистки сточных вод в границах территории, расположенной с с. Белозерия муниципального района Красноярский Самарской области	10071
06	63.26.1904008.725	725ч/01	Муниципальный район Красноярский Самарской области, в форме ООО "Экодолье Самара" - специализированной застройки	Северная область, Красноярский район, его восточная часть кадастрового квартала 63.26.1904008, север-восточная часть кадастрового квартала 63.26.1904008	Земли промышленности	Строительство системы канализации и поле оточистки сточных вод в границах территории, расположенной с с. Белозерия муниципального района Красноярский Самарской области	10066
07	63.26.1904008.214	134ч/01	ООО "Экодолье Самара" специализированной застройки	Северная область, Красноярский р. в 6.51 км западнее с. Белозерия	Земли населенных пунктов	Земельный участок с/п назначения	1427
Итого							38948

Условные обозначения:

- Красные линии
- Линия отступа от красных линий (разнов 0)
- Линия зоны планировочного размещения линейного объекта
- 63.26.1904008 - Граница кадастрового квартала и его номер
- 63.26.1904008.134 - Граница земельного участка и его номер

- Проектируемая канализация
- Проектируемая ВЛ-10 кВ
- Проектируемый силовой кабель
- ЛЭП воздушные
- Трасса водопровода
- Трасса канализации
- Трасса газопровода

Примечание:

- * Линии отступа от красных линий в целях определения мест допустимого размещения зданий, строений, сооружений не устанавливаются
- * Необходимость для рекультивации и изъятия для государственных или муниципальных нужд отсутствуют
- * Публичные сервитуты не установлены
- * Границы красных линий совпадают с границами зоны планировочного размещения линейного объекта

ООО "Экодолье Самара" - специализированной застройки				Проект межевания территории для строительства объекта ООО "Экодолье Самара" - специализированной застройки			
Малозатяжная застройка в границах села Белозерия сельского поселения Красный Яр муниципального района Красноярский Самарской области. Комплекс сооружений по глубокой очистке хозяйственно-бытовых сточных вод				Проект межевания территории. Графическая часть			
Имя	Пол	Н.др.	Подпись	Дата	Страна	Лист	Листов
Исполнитель		Ильина Е.С.			ПП	1	1
Директор		Хорен Н.А.					
Чертеж межевания территории М 1:1000				ООО "Средневолжская демолитературная компания" г. Самара			



МАТЕРИАЛЫ ПО ОБОСНОВАНИЮ ПРОЕКТА МЕЖЕВАНИЯ ТЕРРИТОРИИ
Малозатяжная застройка в границах села Белозерки сельского поселения Красный Яр
муниципального района Красноармейский Самарской области
Комплекс сооружений по глубокой очистке хозяйственно-бытовых сточных вод

Перечень координат
характерных точек
охранной зоны ВЛ

№ п/п	Х	У
1	414 645,29	1 987 763,34
2	414 712,29	1 987 733,38
3	414 780,64	1 987 677,29
4	414 780,64	1 987 524,15
5	414 713,08	1 987 429,61
6	414 645,41	1 987 429,64
7	414 645,41	1 987 453,75
8	414 780,64	1 987 453,69
9	414 780,64	1 987 527,37
10	414 713,08	1 987 544,43
11	414 554,61	1 987 775,44
12	414 543,83	1 987 764,72

Перечень координат
характерных точек
охранной зоны
силовой кабеля

№ п/п	Х	У
1	414 275,46	1 987 763,78
2	414 362,29	1 987 742,05
3	414 394,61	1 987 718,83
4	414 275,59	1 987 756,72
5	414 267,69	1 987 732,84
6	414 233,91	1 987 716,69
7	414 362,32	1 987 702,45
8	414 362,31	1 987 712,50
9	414 343,19	1 987 706,75
10	414 343,41	1 987 705,75
11	414 317,99	1 987 705,76
12	414 343,41	1 987 703,84
13	414 343,41	1 987 716,81
14	414 343,42	1 987 706,42
15	414 312,29	1 987 703,82
16	414 343,42	1 987 756,17



- Условные обозначения:**
- Граница зоны планируемого размещения линейного объекта
 - Граница кадастрового квартала и его номер
 - Граница земельного участка и его номер
 - Номер характерной точки охранной зоны
 - Граница зоны с особыми условиями использования территорий (ВЛ-10 кВ), ширина 20 м
 - Граница зоны с особыми условиями использования территорий (силовой кабель), ширина 4 м
 - Проектируемая канализация
 - Проектируемая ВЛ-10 кВ
 - Проектируемый силовой кабель
 - ЛЭП воздушные
 - Трасса водопровода
 - Трасса канализации
 - Трасса газопровода

В границах территории, в отношении которой утвержден проект межевания отсутствуют:

- объекты охраняемые природные объекты;
- объекты культурного наследия;
- лесовосная, лесопарки, участки лесничества, лесные кварталы, лесоохранные выделы

ООО "Экодомы Самара" - специализированный застройщик				
Имя	Лист	№ док.	Подпись	Дата
Исполнитель	Рябенко Е.С.			
Директор	Жокин Н.А.			

Проект межевания территории для строительства объекта ООО "Экодомы Самара" - специализированный застройщик. Малозатяжная застройка в границах села Белозерки сельского поселения Красный Яр муниципального района Красноармейский Самарской области. Комплекс сооружений по глубокой очистке хозяйственно-бытовых сточных вод			
Материалы по обоснованию проекта межевания территории. Графическая часть.		Страницы	Листы
		ЛП	1
Графическая часть. (чертеж материалов по обоснованию проекта межевания территории) М 1:1000		Лист	1
		Лист	1

ООО "Средневолжская землеустроительная компания" г. Самара

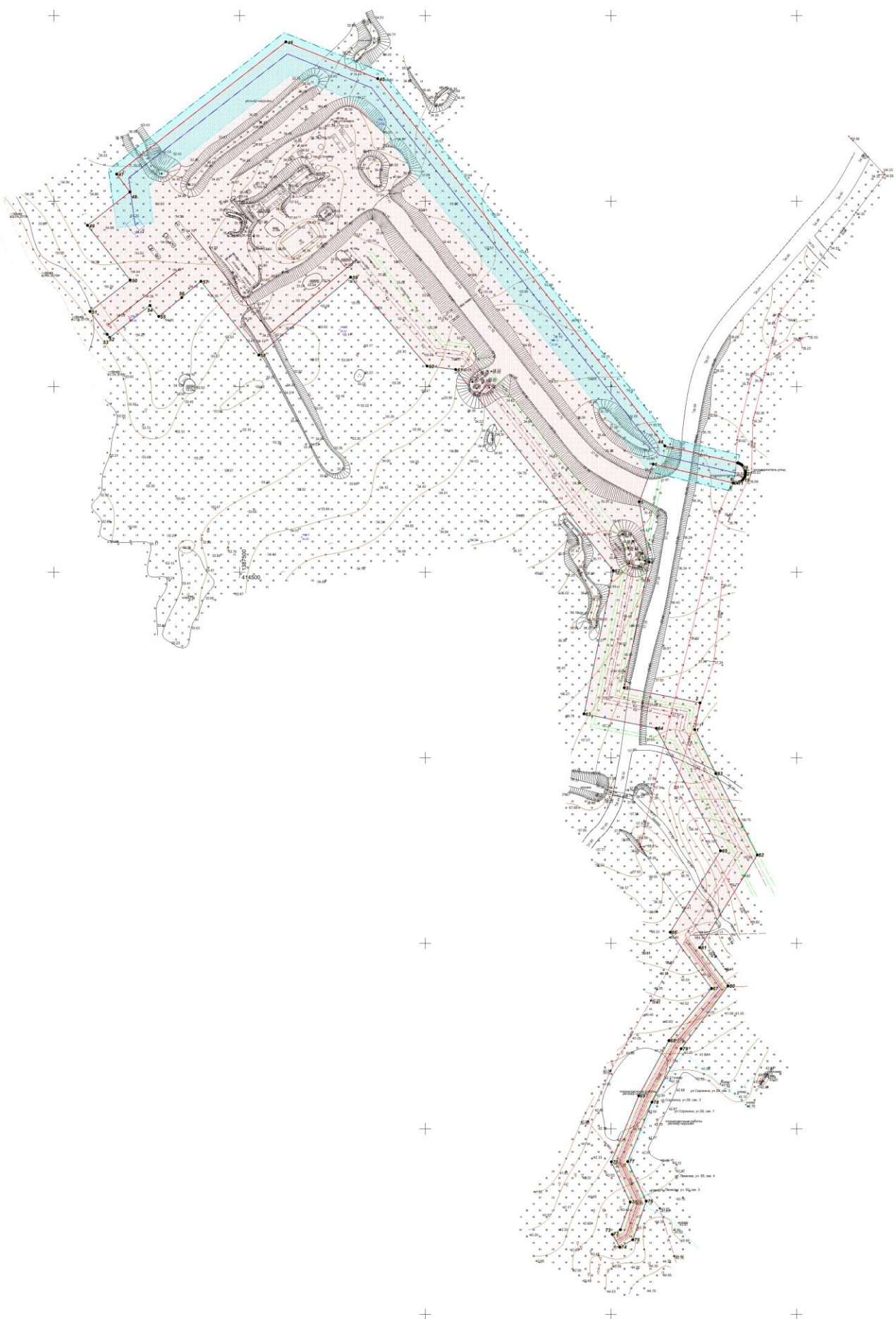


ПРОЕКТ ПЛАНИРОВКИ ТЕРРИТОРИИ ДЛЯ СТРОИТЕЛЬСТВА ОБЪЕКТА ООО "Экодомь Самара" - специализированный застройщик:
Малозатяжная застройка в границах села Белозерки сельского поселения Красный Яр
муниципального района Красноволжский Самарской области.
Комплекс сооружений по глубокой очистке хозяйственно-бытовых сточных вод

Перечень координат характерных точек
 границы зоны планируемого размещения
 линейного объекта (красных линий)

№ п/п	Х	У
1	404 413,23	1 387 705,18
2	404 420,89	1 387 746,04
3	404 407,75	1 387 707,14
4	404 393,11	1 387 720,50
5	404 387,99	1 387 725,11
6	404 386,28	1 387 722,77
7	404 384,21	1 387 706,36
8	404 384,13	1 387 706,23
9	404 384,09	1 387 706,71
10	404 384,08	1 387 707,19
11	404 384,12	1 387 707,67
12	404 384,20	1 387 708,14
13	404 384,12	1 387 708,60
14	404 384,49	1 387 708,06
15	404 384,69	1 387 708,49
16	404 384,89	1 387 708,91
17	404 384,20	1 387 710,30
18	404 384,31	1 387 710,67
19	404 384,93	1 387 711,81
20	404 390,21	1 387 715,32
21	404 395,80	1 387 717,40
22	404 401,03	1 387 717,44
23	404 401,45	1 387 719,25
24	404 391,90	1 387 721,21
25	404 382,36	1 387 723,44
26	404 382,34	1 387 723,42
27	404 383,31	1 387 722,46
28	404 383,39	1 387 722,47
29	404 384,21	1 387 722,42
30	404 384,74	1 387 723,34
31	404 390,23	1 387 723,22
32	404 395,96	1 387 722,84
33	404 396,10	1 387 725,46
34	404 396,51	1 387 721,42
35	404 396,51	1 387 721,42
36	404 397,28	1 387 721,04
37	404 397,62	1 387 720,70
38	404 397,61	1 387 720,64
39	404 398,20	1 387 708,95
40	404 398,49	1 387 708,13
41	404 398,20	1 387 708,60
42	404 398,82	1 387 708,45
43	404 398,94	1 387 708,18
44	404 398,20	1 387 708,60
45	404 398,67	1 387 574,30
46	404 393,91	1 387 524,36
47	404 394,70	1 387 493,88
48	404 395,00	1 387 465,03
49	404 388,96	1 387 424,14
50	404 387,52	1 387 445,19
51	404 388,55	1 387 458,61
52	404 388,22	1 387 428,95
53	404 388,83	1 387 400,99
54	404 387,81	1 387 402,84
55	404 387,82	1 387 406,10
56	404 388,12	1 387 408,85
57	404 388,94	1 387 409,33
58	404 387,28	1 387 350,13
59	404 389,13	1 387 339,91
60	404 381,21	1 387 302,84
61	404 388,14	1 387 458,48
62	404 388,95	1 387 392,21
63	404 388,95	1 387 400,37
64	404 388,00	1 387 724,18
65	404 388,95	1 387 729,61
66	404 388,00	1 387 710,89
67	404 275,46	1 387 743,19
68	404 247,62	1 387 731,18
69	404 217,81	1 387 744,88
70	404 182,27	1 387 760,27
71	404 180,01	1 387 730,14
72	404 165,68	1 387 705,11
73	404 143,14	1 387 700,74
74	404 136,22	1 387 704,77
75	404 140,26	1 387 711,88
76	404 141,03	1 387 718,94
77	404 142,47	1 387 708,00
78	404 142,46	1 387 722,11
79	404 240,13	1 387 737,84
80	404 277,07	1 387 761,08
81	404 297,72	1 387 749,99
82	404 307,41	1 387 739,72
83	404 301,42	1 387 756,46

Площадь: 38 948 кв. м.



Условные обозначения:

	Устанавливаемые красные линии		Проектируемая канализация
	Линии отступа от красных линий (равно 0)		Проектируемая ВЛ-10 кВ
	Границы зоны планируемого размещения линейного объекта		Проектируемый оптический кабель
	Границы территории, в отношении которой осуществляется подготовка проекта планировки		ЛПД водопользования
	Поворотная точка границы зон планируемого размещения линейных объектов		Трасса водопровода
	Границы зон с особыми условиями использования территорий (ВЛ-10 кВ), ширина 20 м		Трасса канализации
	Границы зон с особыми условиями использования территорий (оптосеть кабель), ширина 4 м		Трасса газопровода

Примечание:
 * Границы красных линий совпадают с границами зоны планируемого размещения линейного объекта
 * Объекты социально-культурного и коммунально-бытового назначения и прочие объекты капитального строительства отсутствуют
 * Объекты федерального, регионального, местного значения отсутствуют
 * Линейные объекты, подлежащие переносу и переустройству отсутствуют
 * Линии отступа от красных линий в целях определения мест допустимого размещения зданий, строений, сооружений не устанавливаются
 * Границы планируемого элемента планировочной структуры (линейный объект) «Малозатяжная застройка в границах села Белозерки сельского поселения Красный Яр муниципального района Красноволжский Самарской области. Комплекс сооружений по глубокой очистке хозяйственно-бытовых сточных вод» совпадает с границами размещения линейного объекта

ООО "Экодомь Самара" - специализированный застройщик			
Имя	Лист	№ докум.	Дата
Исполнитель	Сыдыкова Е.С.		
Директор	Хохряков Н.А.		
Проект планировки территории для строительства объекта ООО "Экодомь Самара" - специализированный застройщик. Малозатяжная застройка в границах села Белозерки сельского поселения Красный Яр муниципального района Красноволжский Самарской области. Комплекс сооружений по глубокой очистке хозяйственно-бытовых сточных вод			
Раздел 1. Проект планировки территории. Графическая часть			
Чертеж красных линий. Чертеж границ зон планируемого размещения линейных объектов. М 1:1000		Листы	Листы
		№	№
		1	1
		ООО "Средневолжская землеустроительная компания" г. Самара	